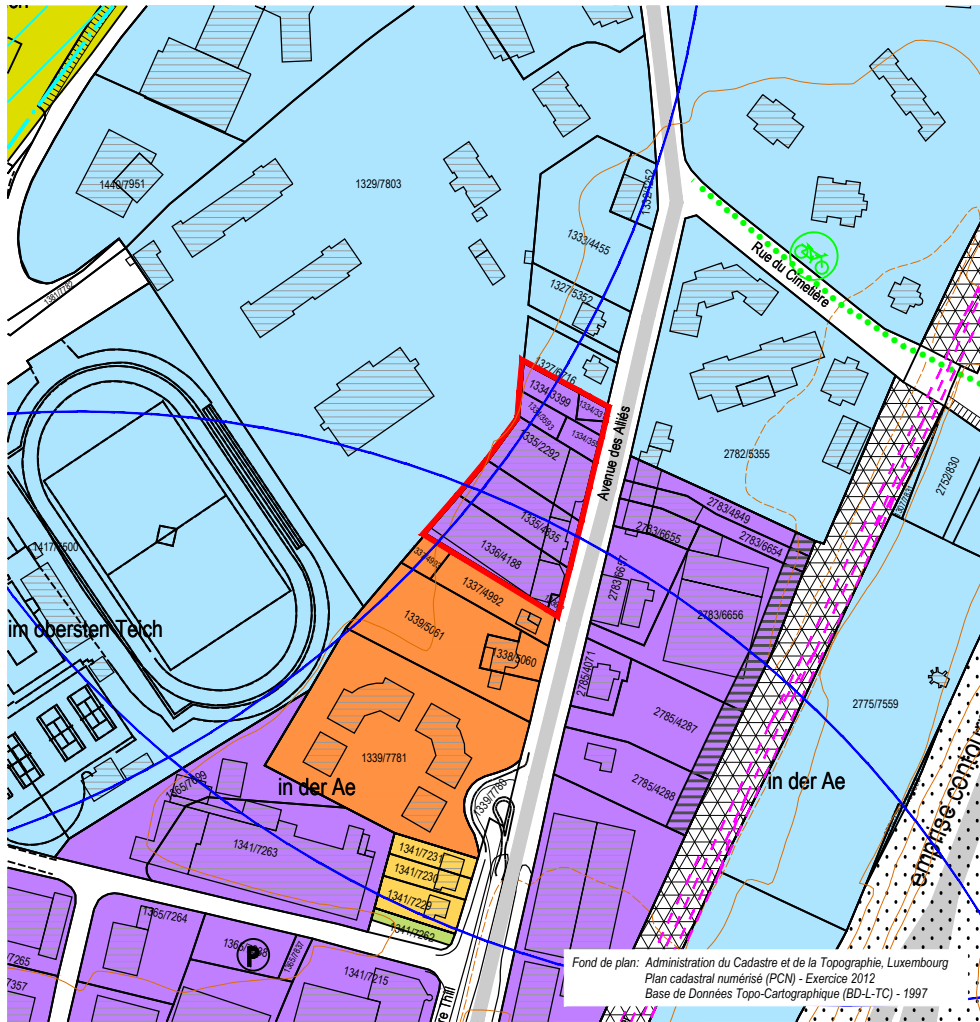


PAG en vigueur

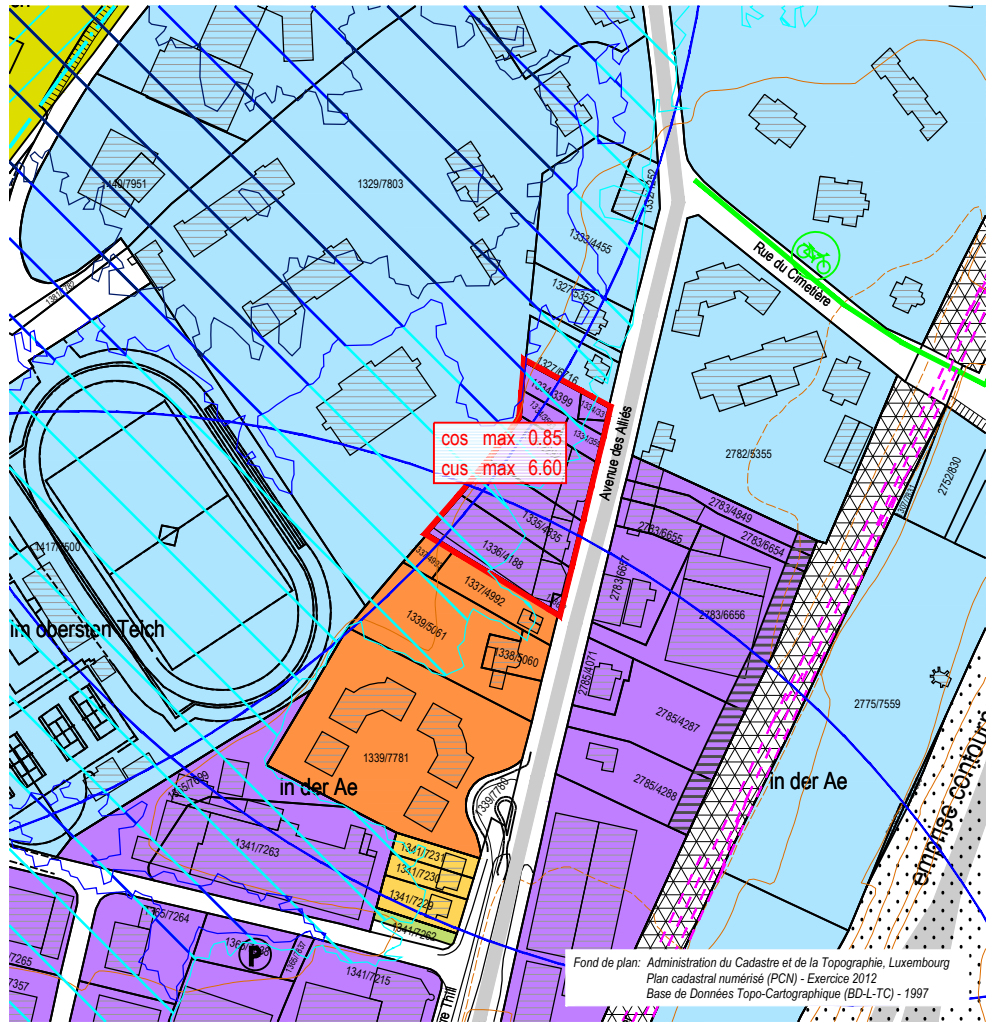


Zone de forte densité	Zone de sports, de loisirs et de récréation	Chemin piéton / cyclable
Zone de moyenne densité	Zone non aedificandi	Circulation et stationnement public
Zone d'activités commerciales, artisanales et de services	Zone inondable - situation 1993 à l'intérieur de l'agglomération à vérifier suivant règlement grand-ducal du 6 avril 1999, Mémorial A - no 38 du 16 avril 1999	Voirie étatique / voirie communale
Zone de bâtiments et d'aménagements publics	Zone de protection potentielle des eaux potables: Zone II et III: rayon de 500 mètres autour des forages	Zone des Chemins de Fer Luxembourgeois
Zone de verdure		Stationnement

Modification

Fond de plan: Administration du Cadastre et de la Topographie, Luxembourg
Plan cadastral numérisé (PCN) - Exercice 2012
Base de Données Topo-Cartographique (BD-L-TC) - 1997

PAG modifié



Modification conformément à la légende du PAG en vigueur:

Zone d'activités commerciales, artisanales et de services - suivant indication: cos et cus
--

- à titre indicatif:

Zone inondable - HQ10	Mémorial A Nr.39 de 2015
Zone inondable - HQ100	Règlement grand-ducal du 5 février 2015
Zone inondable - HQ extrême	déclarant obligatoires les cartes des zones inondables et les cartes des risques d'inondation pour les cours d'eau de l'Alzette et de la Wark

Ettelbréck Modification ponctuelle du PAG concernant un reclassement de terrains "avenue des Alliés" à Ettelbrück

Comparaison de PAG en vigueur et du PAG modifié

ZB ZEYEN BAUMANN
Zeyen-Baumann sàrl
9, rue de Steinsel
L-7254 Bereldange

T +352 33 02 04
F +352 33 28 86
www.zeyenbaumann.lu



sans échelle
mars 2019