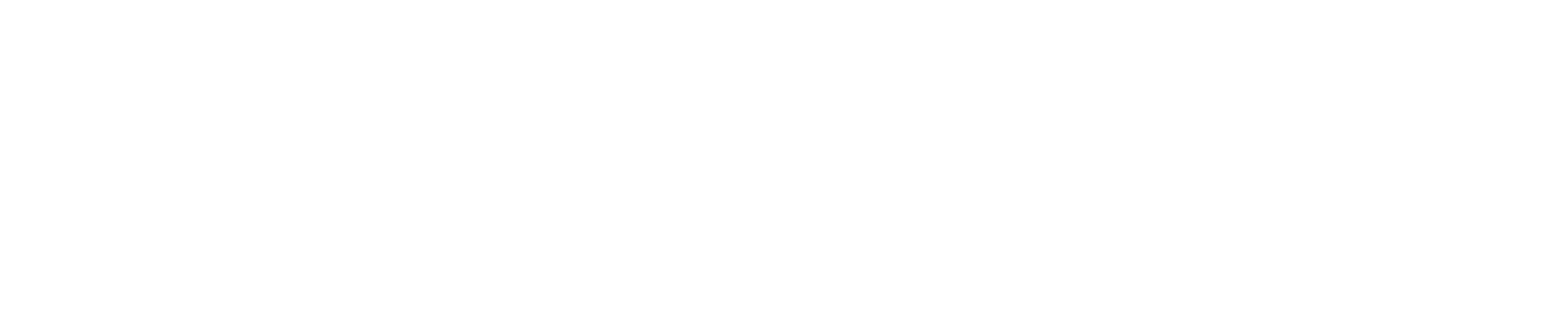
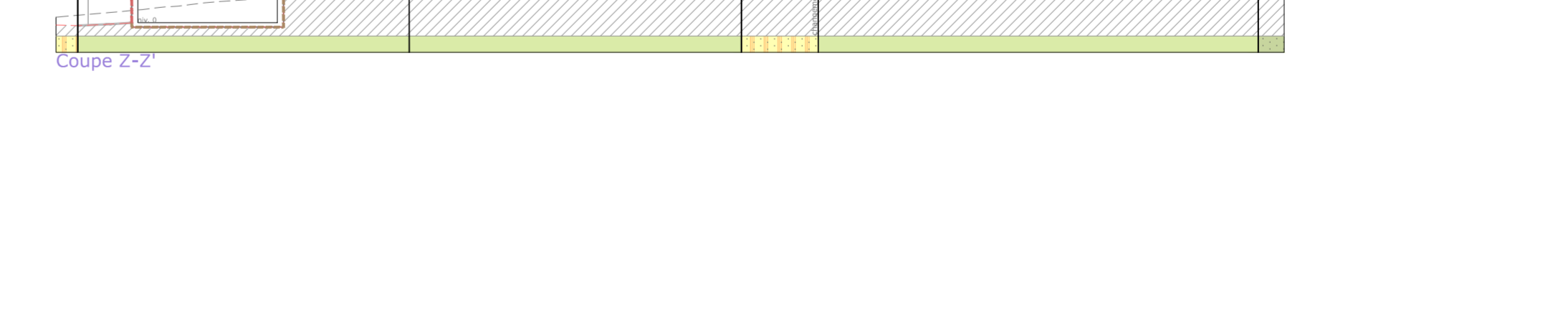
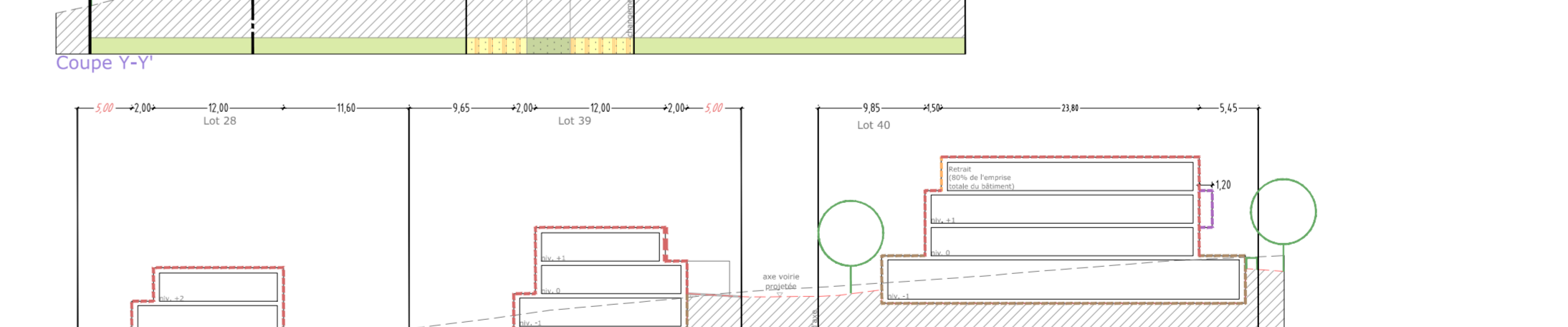
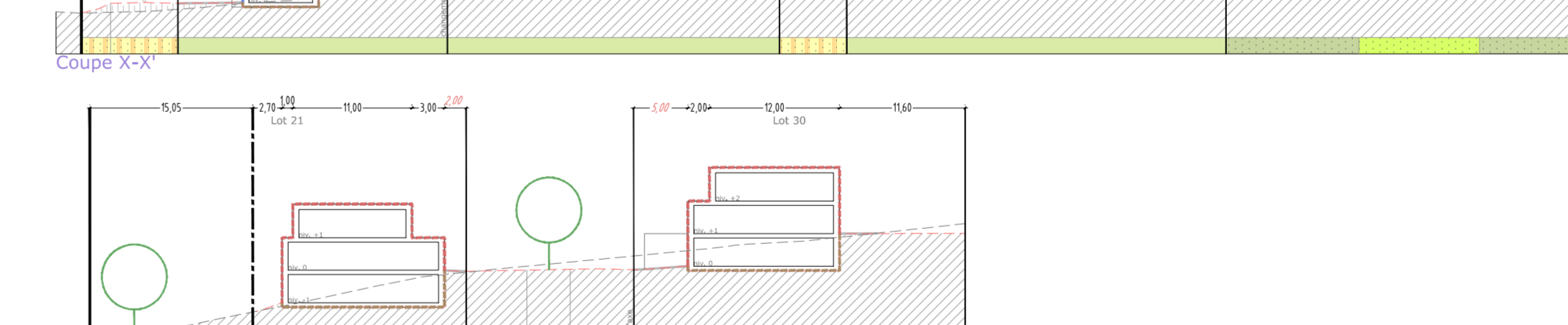
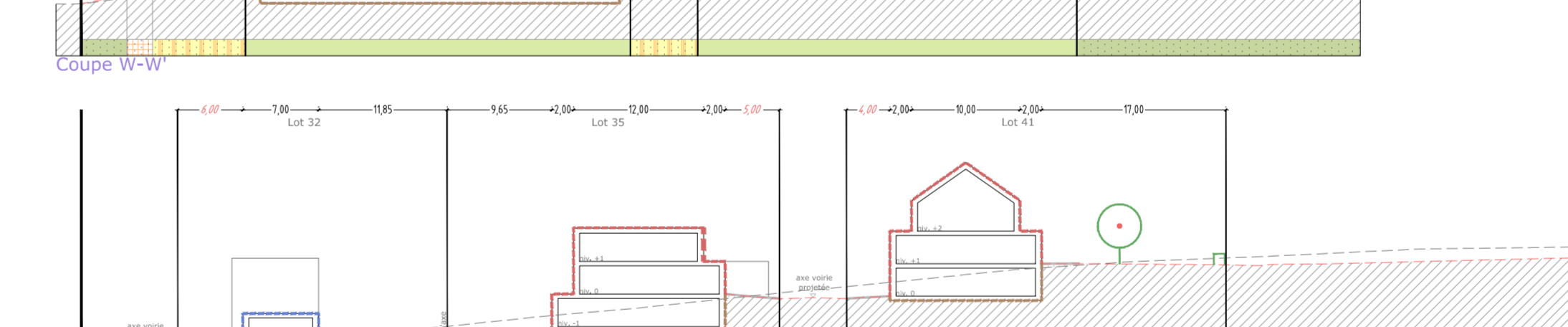
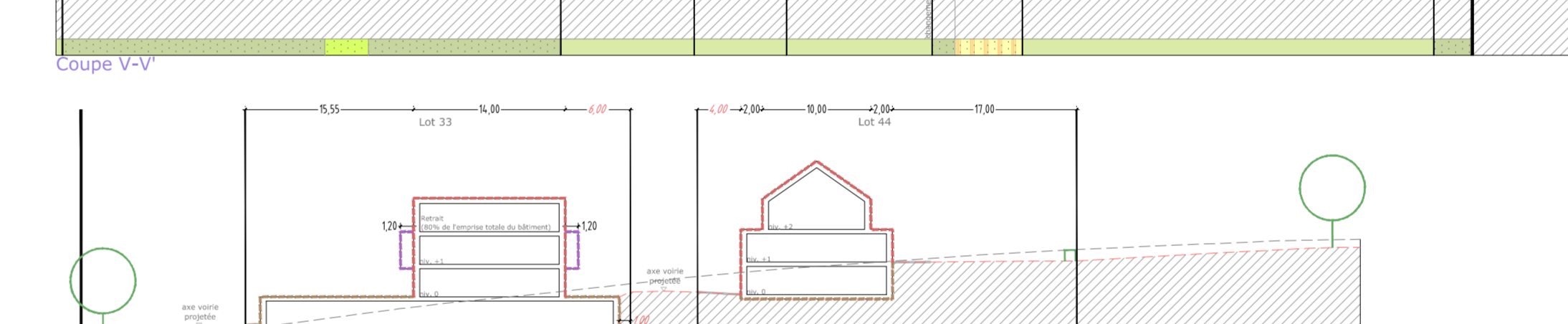
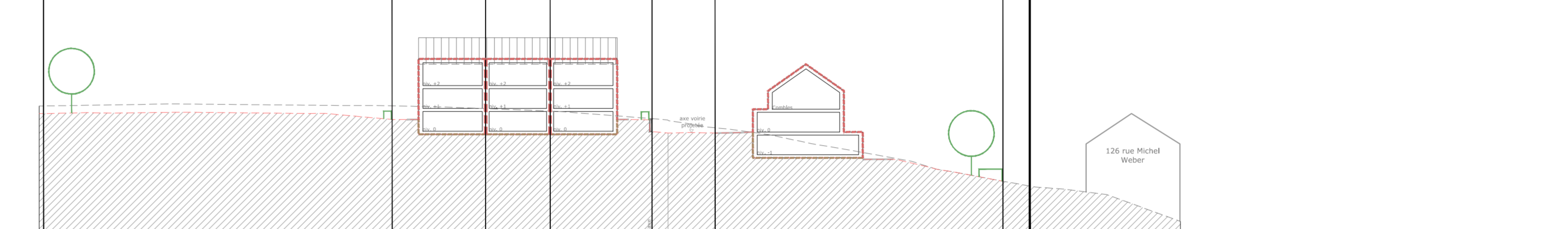
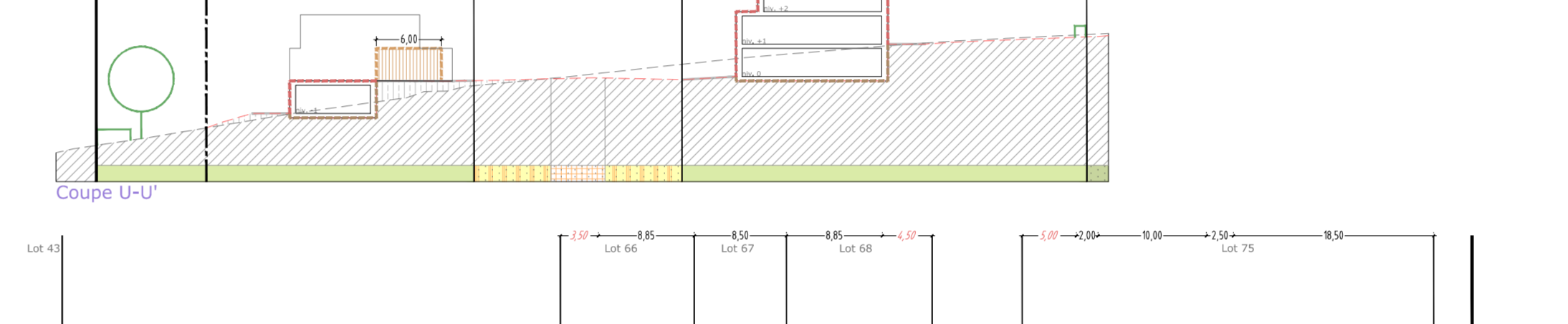
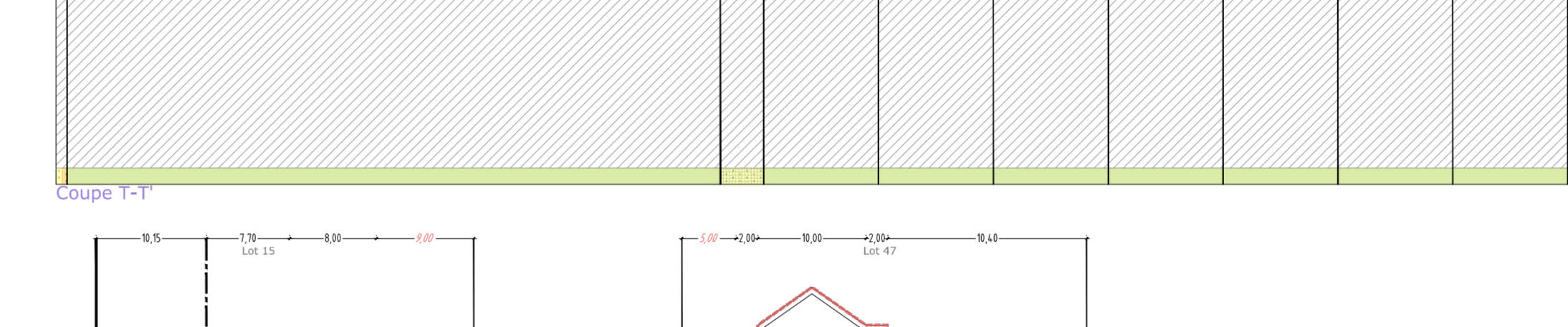
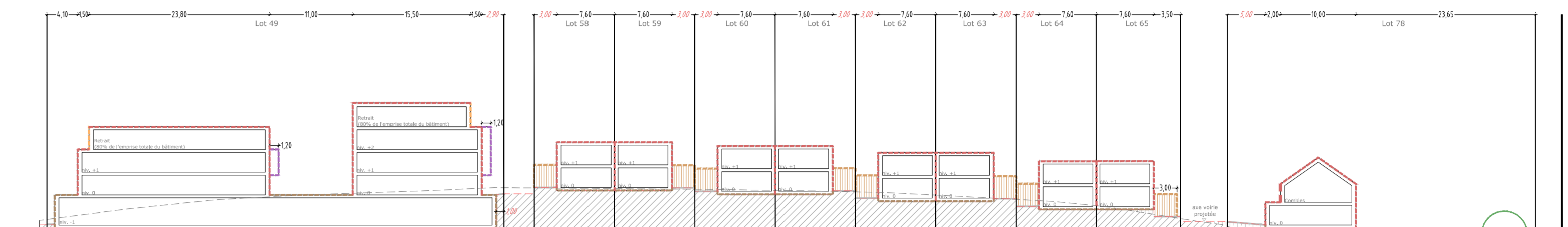
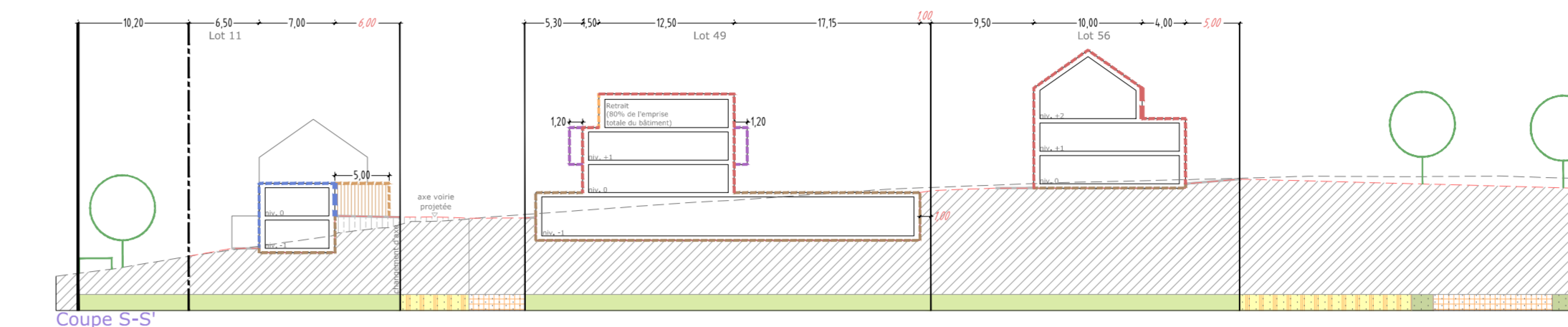
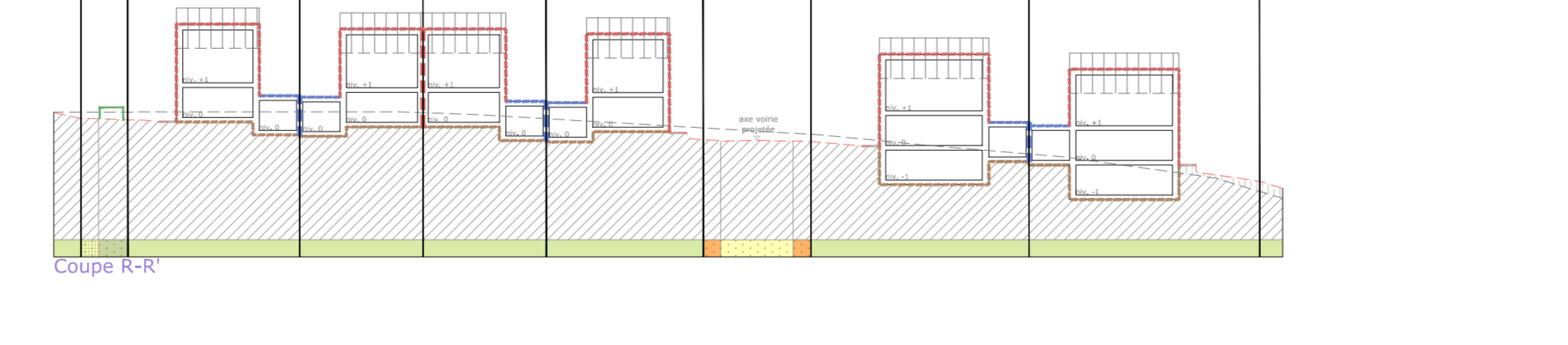
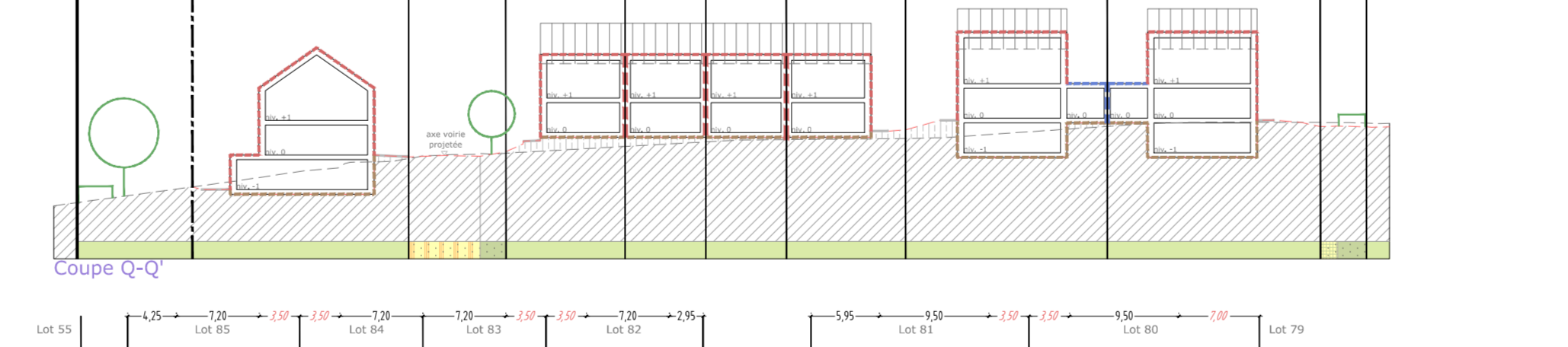
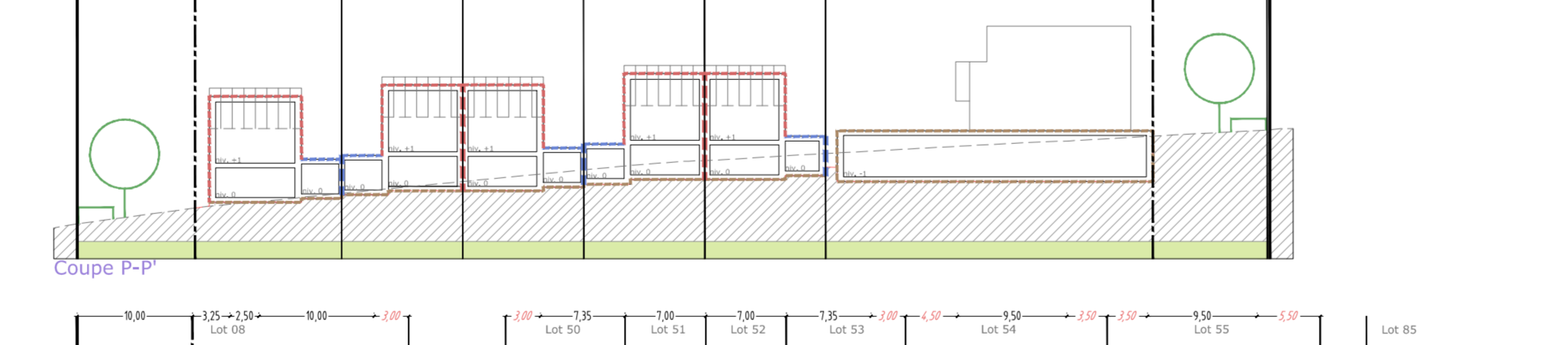
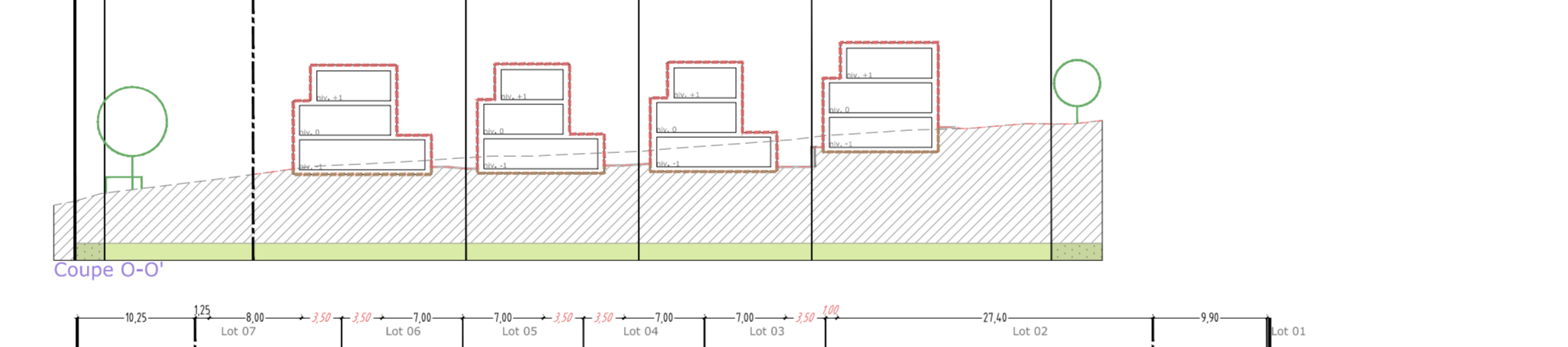
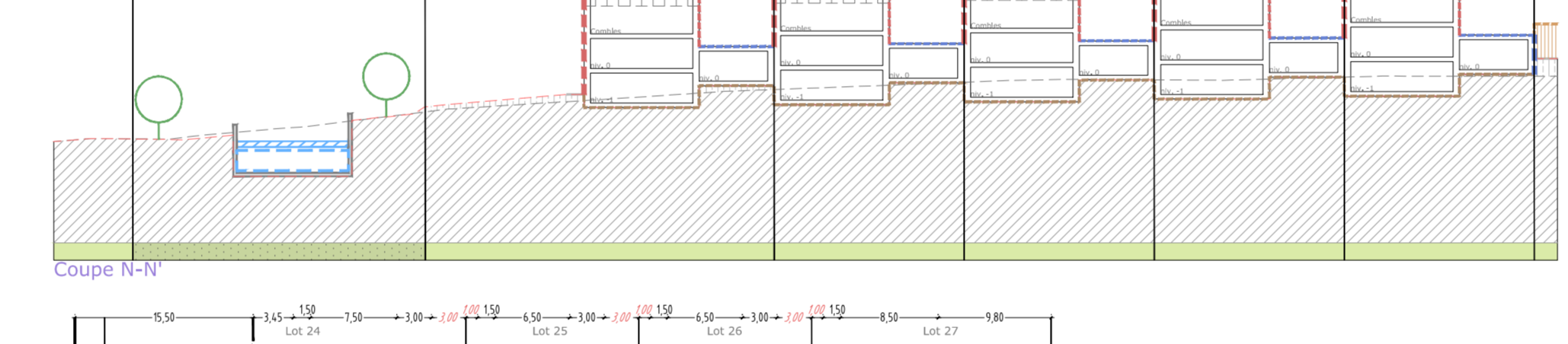
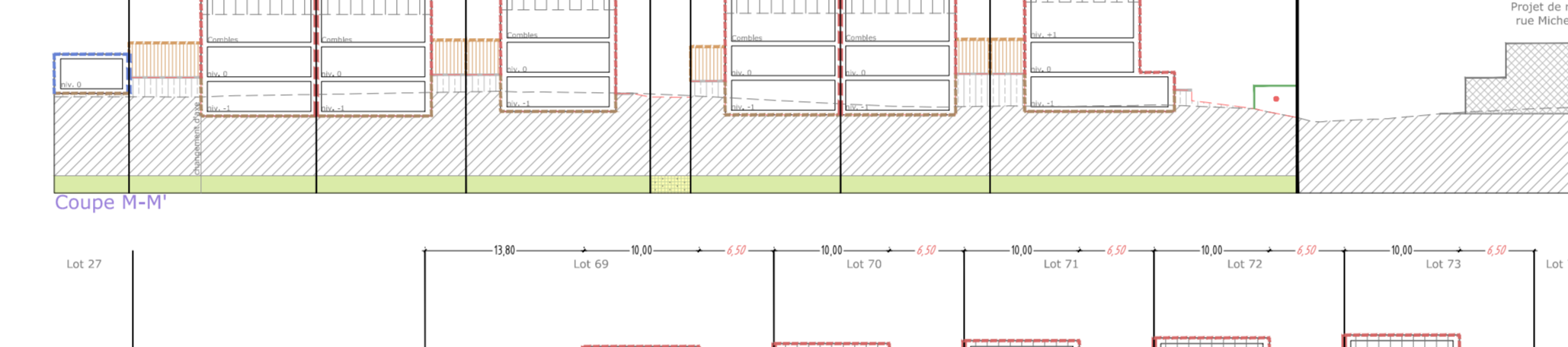
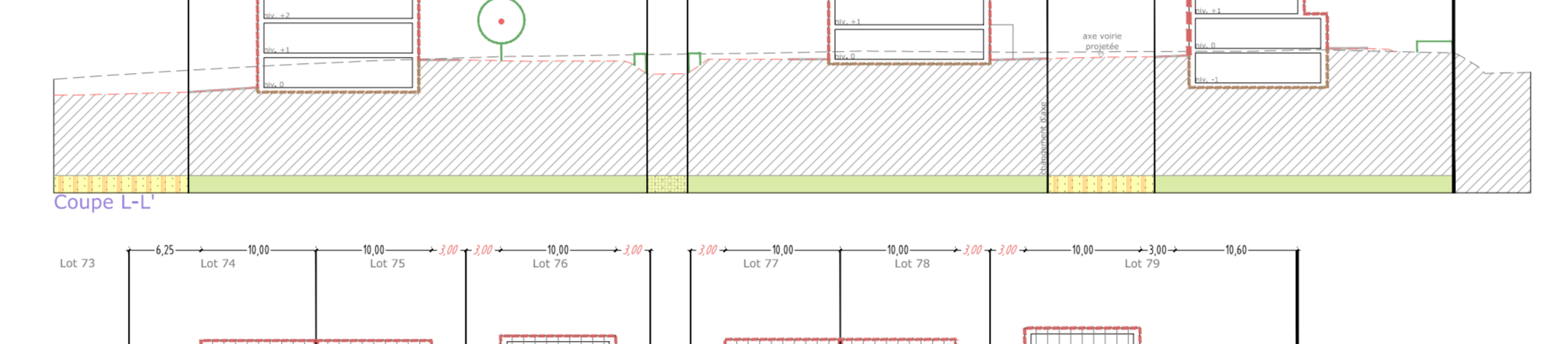
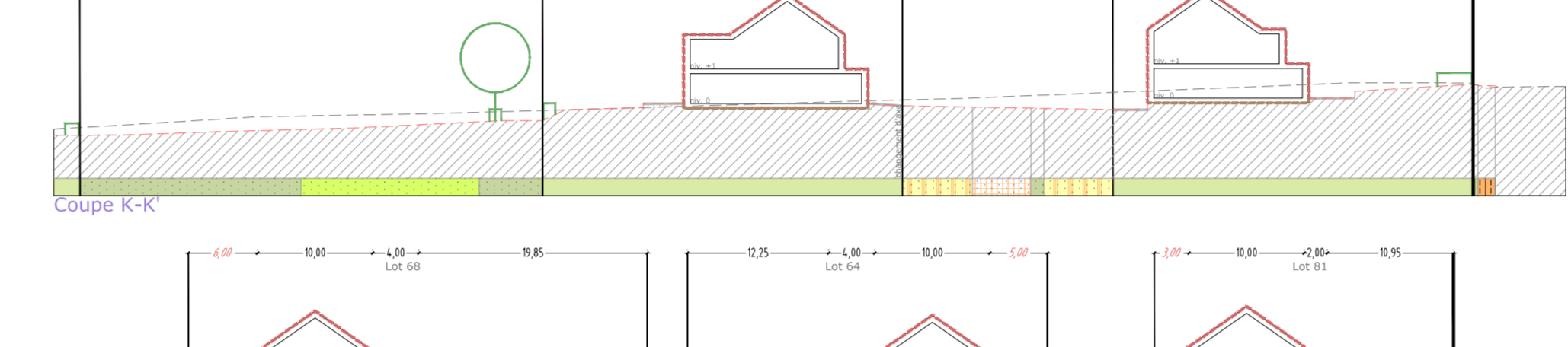
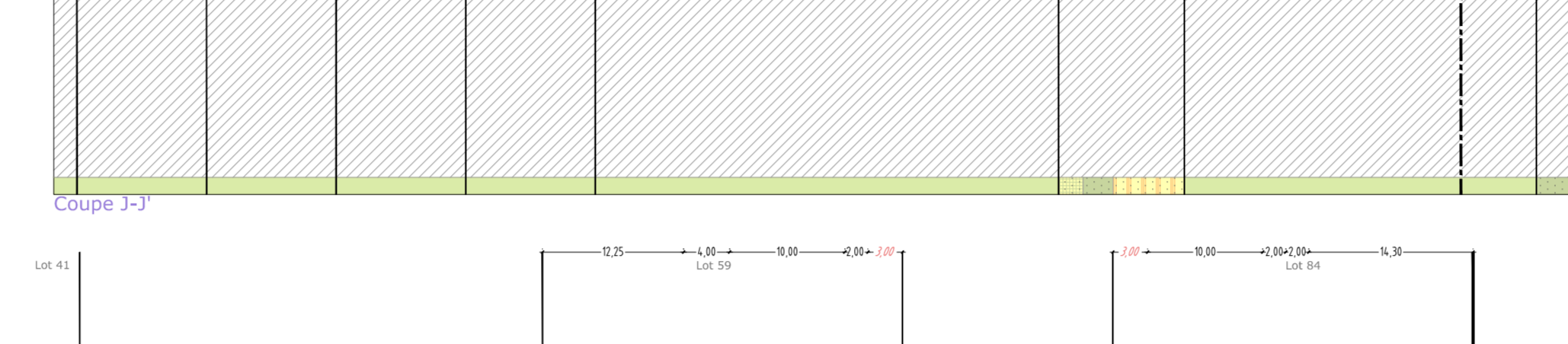
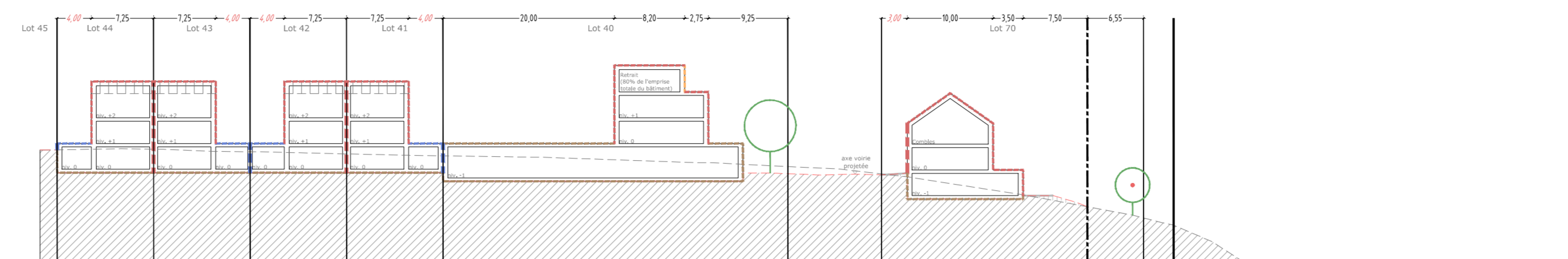
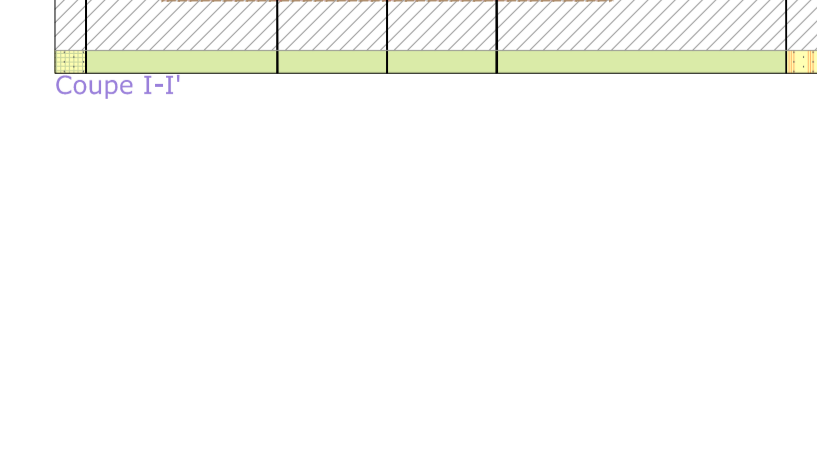
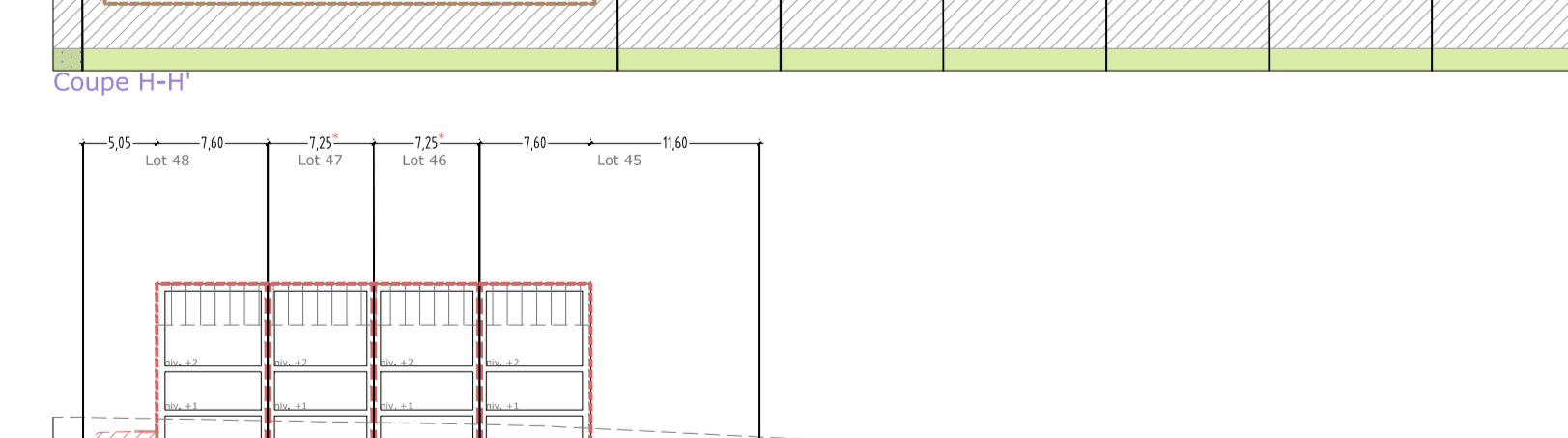
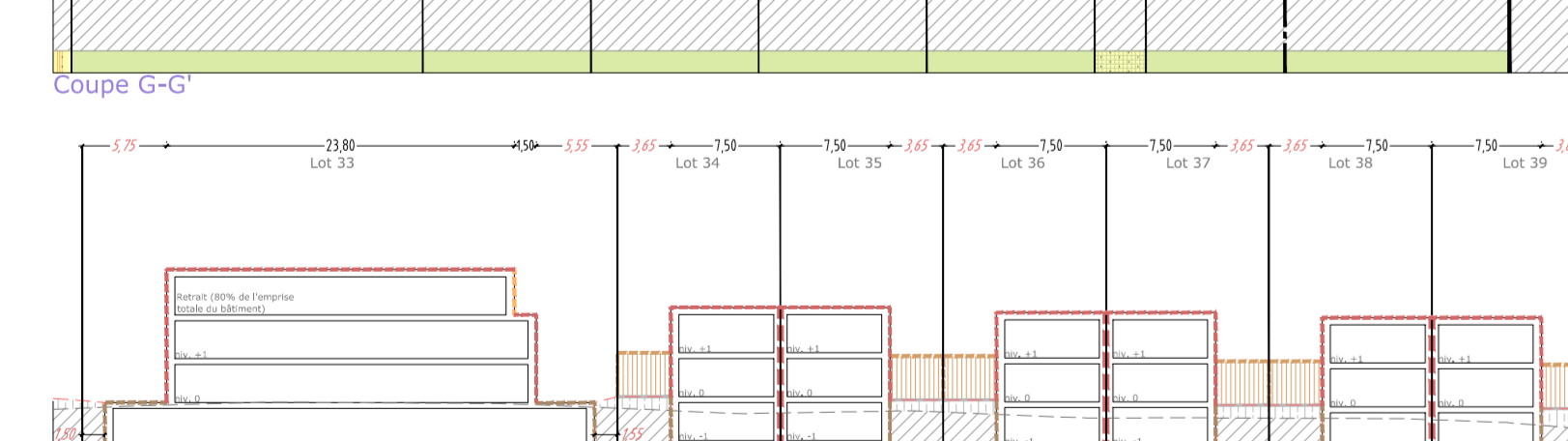
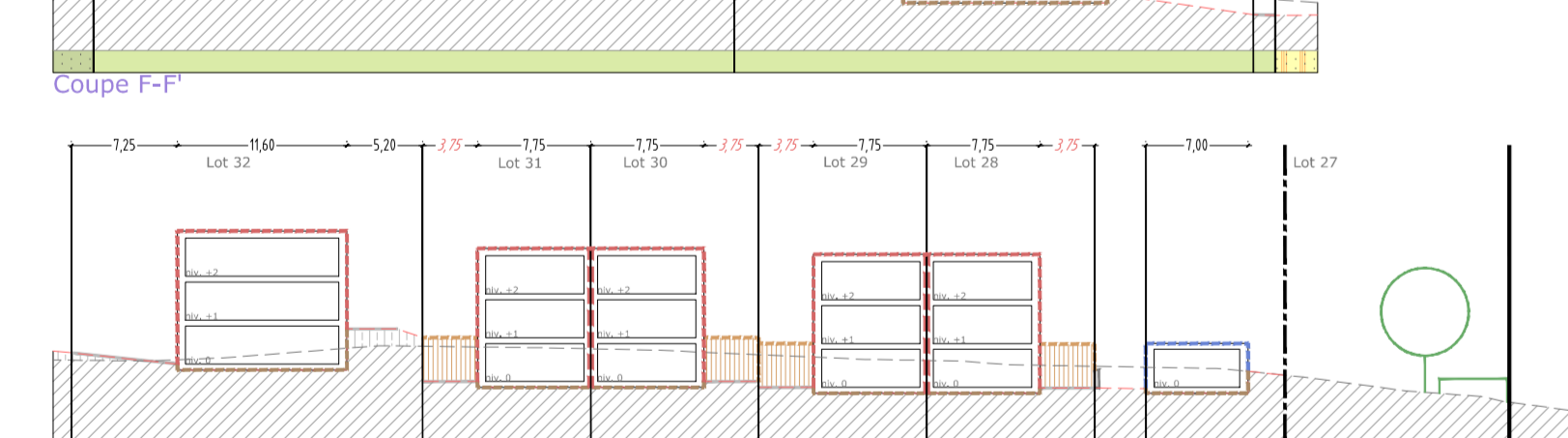
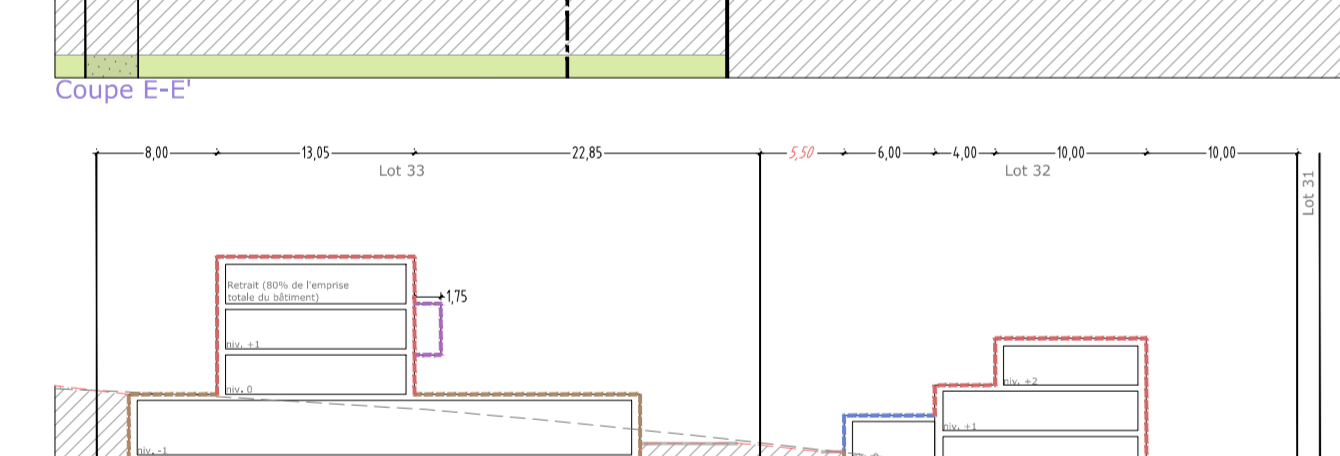
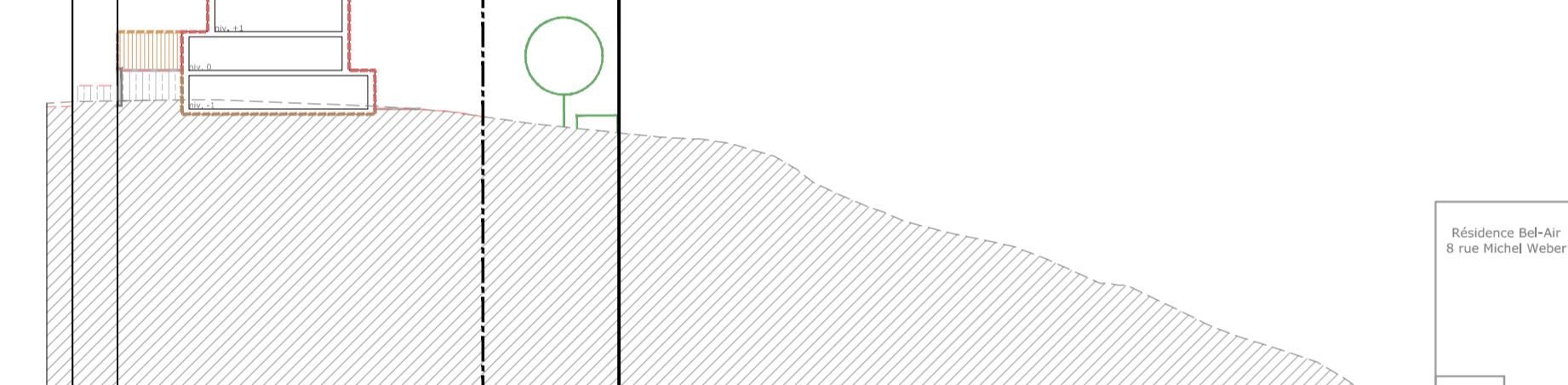
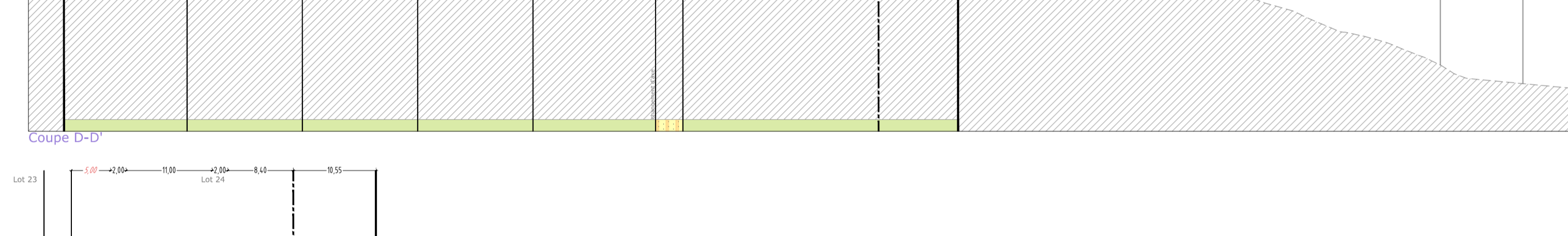
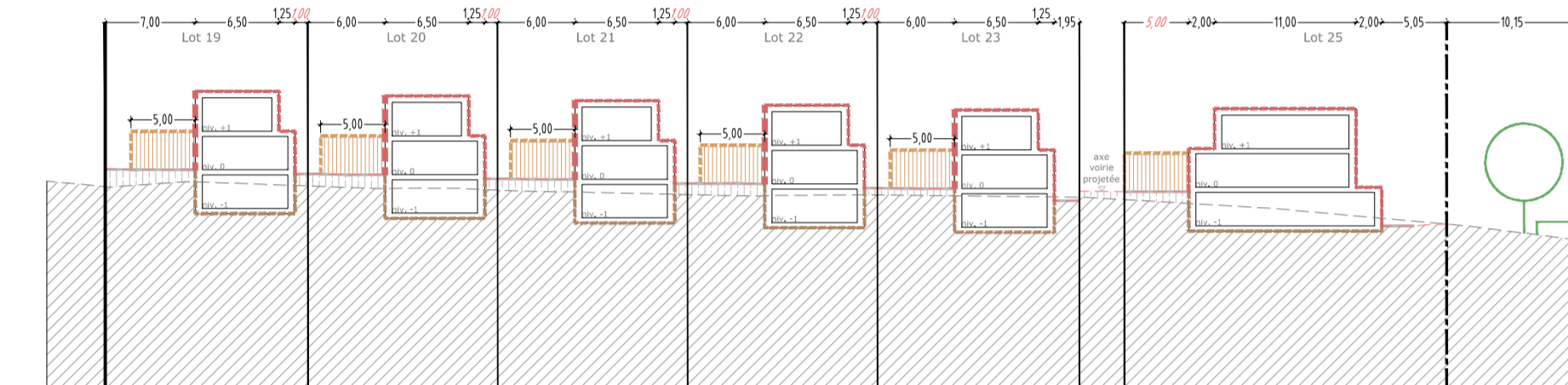
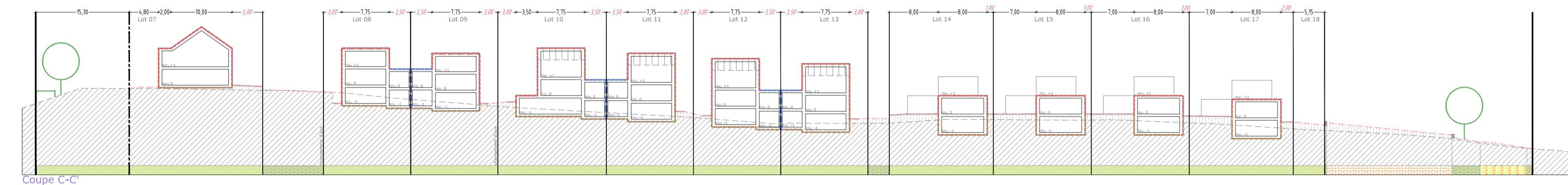
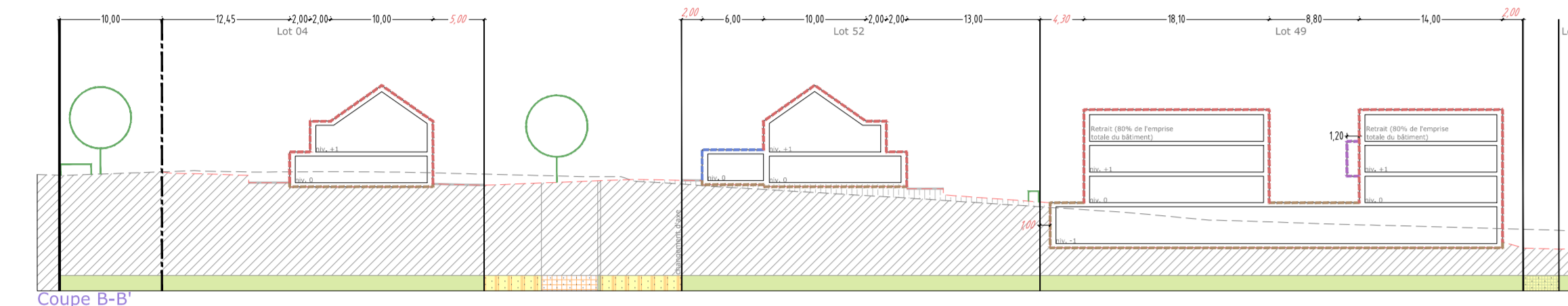
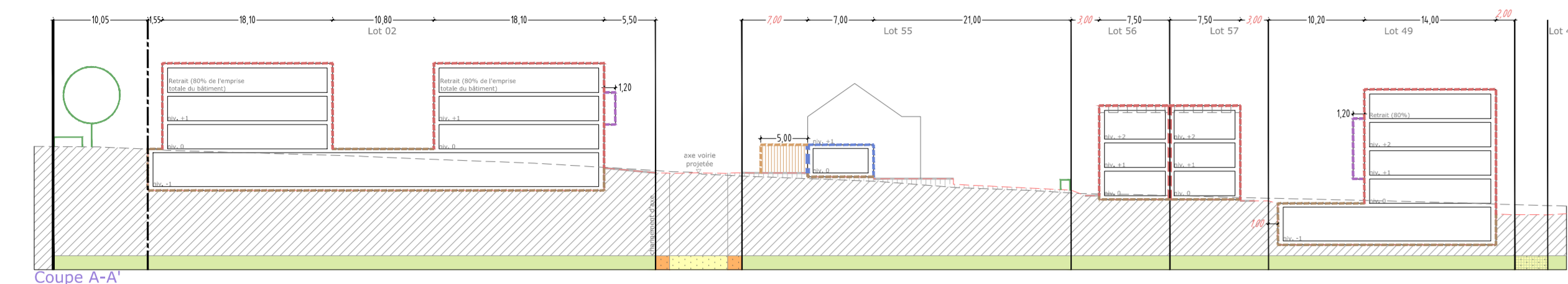


CROUPES



LEGENDE

LEGENDE TYPE

Administration du PAP et des zones de PAP

- Administration du PAP
- Administration des zones de PAP

Contour des masses

- Contour des masses
- Contour des masses

Nombre de niveaux

- Niveau de rez-de-chaussée
- Niveau de sous-sol
- Niveau de toit

Hauteur des constructions

- Hauteur maximale autorisée
- Hauteur maximale autorisée

Types, épaisseurs et nombre des constructions

- Construction en béton armé
- Construction en béton armé
- Construction en béton armé

Planchers et escaliers

- Plancher en béton armé
- Plancher en béton armé
- Plancher en béton armé

Types et nombre de logements

- Logement de type collectif
- Logement de type individuel
- Logement de type collectif

Revêtement de sol

- Revêtement de sol
- Revêtement de sol
- Revêtement de sol

Infrastructures techniques

- Infrastructures techniques
- Infrastructures techniques
- Infrastructures techniques

LEGENDE COMPLEMENTAIRE

- Éléments complémentaires
- Éléments complémentaires
- Éléments complémentaires

Fond de plan:

- Plan topographique n° 0735-01-a, J. NEIP & ASSOCIES s.à r.l.
- Plan de mesure provisoire n° 121316, WEST S.à r.l.
- Extrait du plan de survol de la Ville d'Ettebruck, Service des Travaux de la Ville d'Ettebruck.

Surfaces PAP

- Surface totale → ± 05 ha 82 a 38 ca
- Surface privée → ± 04 ha 42 a 11 ca (± 75,91 %)
- Surface à céder au domaine public → ± 01 ha 40 a 27 ca (± 24,09 %)
- Unité d'habitation → 129 UH
- Unité d'habitation/hectare brut → ± 22,2 UH/ha brut

CADRE RESERVE AUX ADMINISTRATIONS

MAITRE DE L'OUVRAGE

Association momentanée
Lottissement Op dem Moor,
Ettebruck
14, rue de la Gare
L-7535 Mersch

OBJET

P.A.P.
"Auf dem Moor"
À
Ettebruck

E-cone architectes-urbanistes
ingénieurs-conseils

E-cone s.à r.l. | B.P. 128 L-7502 Mersch
☎ 263 284 | 📠 263 284 548 | 🌐 info@e-cone.lu

DOCUMENT		OBJET	
Echelle	1/500	P.A.P. "Auf dem Moor" À Ettebruck	000000 0000 00
Plan N°	182410-306		
Dessiné	SQU		
Contrôlé	SSP		
Validé	JAD		
Date	03-06-2015		

PARTIE GRAPHIQUE 2
Croupes

Modifié suite à l'avis n° 17269/16C de la Cellule d'Évaluation auprès du Ministère de l'Intérieur

MODIFICATIONS			
INDICE	OBJET	DATE	DESSEIN

Des éléments architecturaux (y compris en maçonnerie) tels que dépassants de toiture, lucarnes, garde-corps ou autres sont admis suivant dispositions réglementaires de la partie écrite relative.

Pour tout élément non-défini dans la partie écrite relative, il y a lieu de se référer au P.A.G. de la Commune d'Ettebruck (partie écrite, partie graphique et Règlement sur les bâtisses).