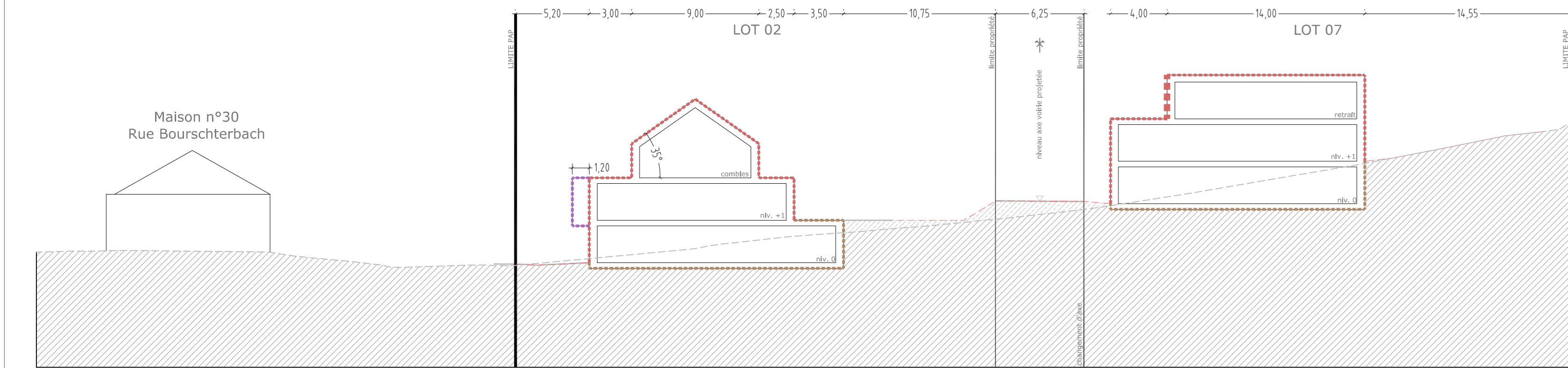
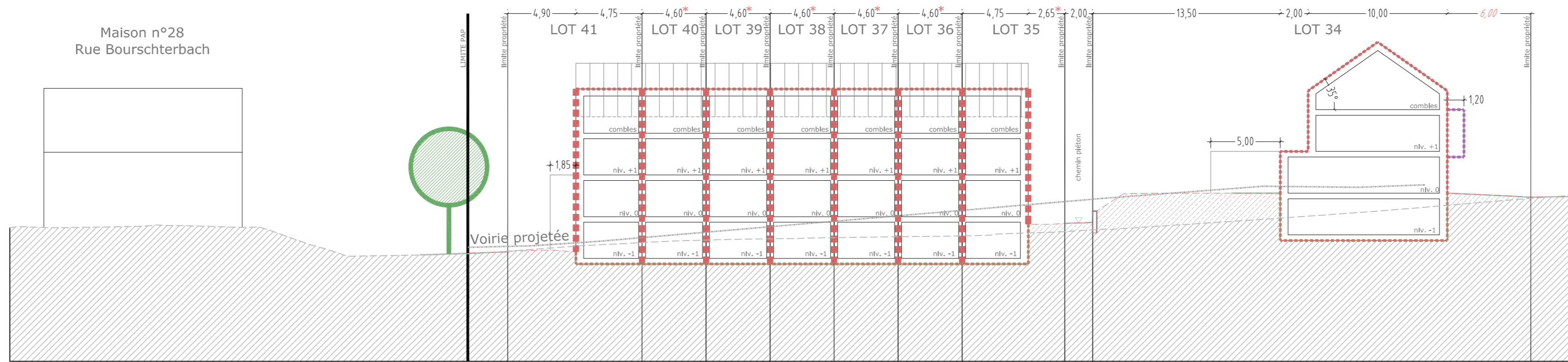


\* Cote à adapter en fonction de la largeur réelle de la parcelle une fois le morcellement effectué

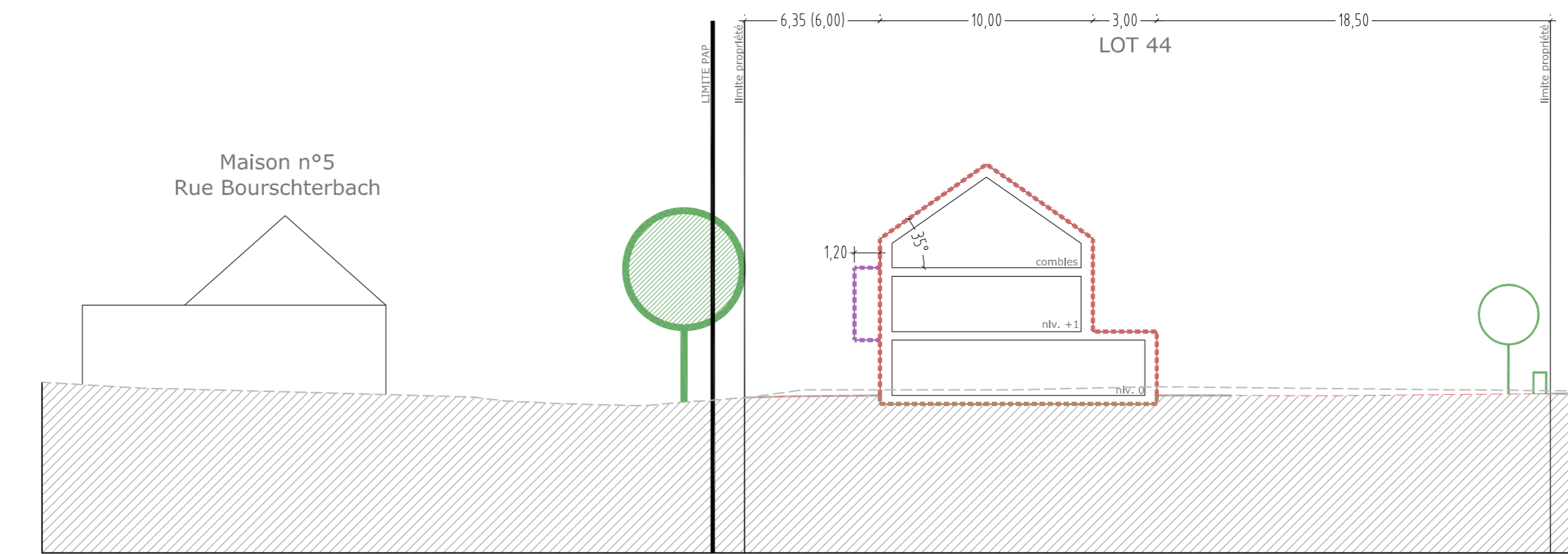
COUPES



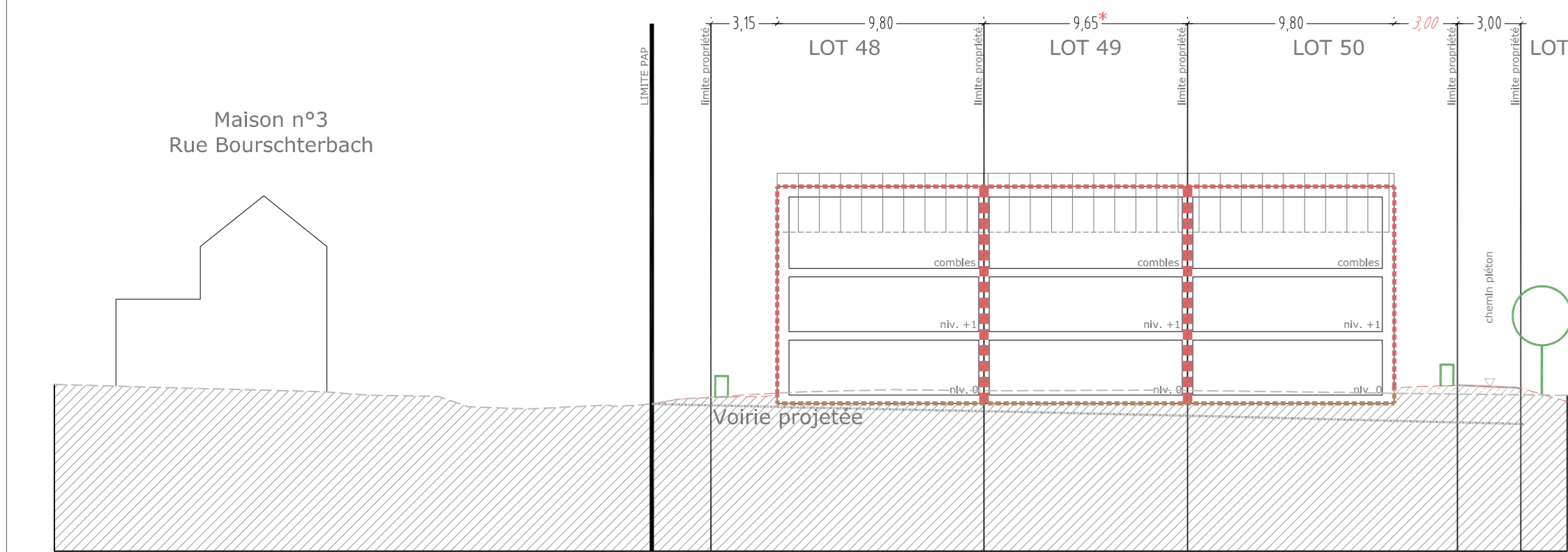
Coupe A-A'



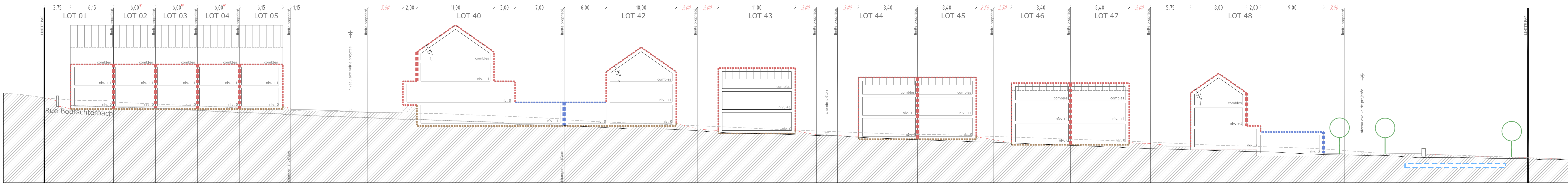
Coupe B-B'



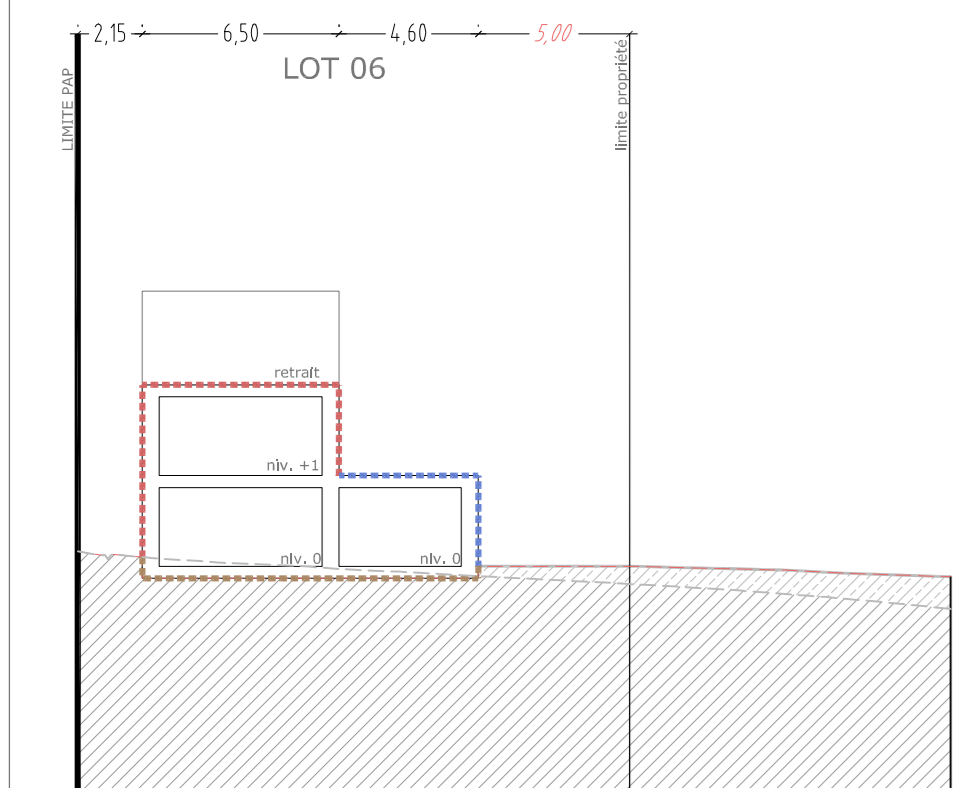
Coupe C-C'



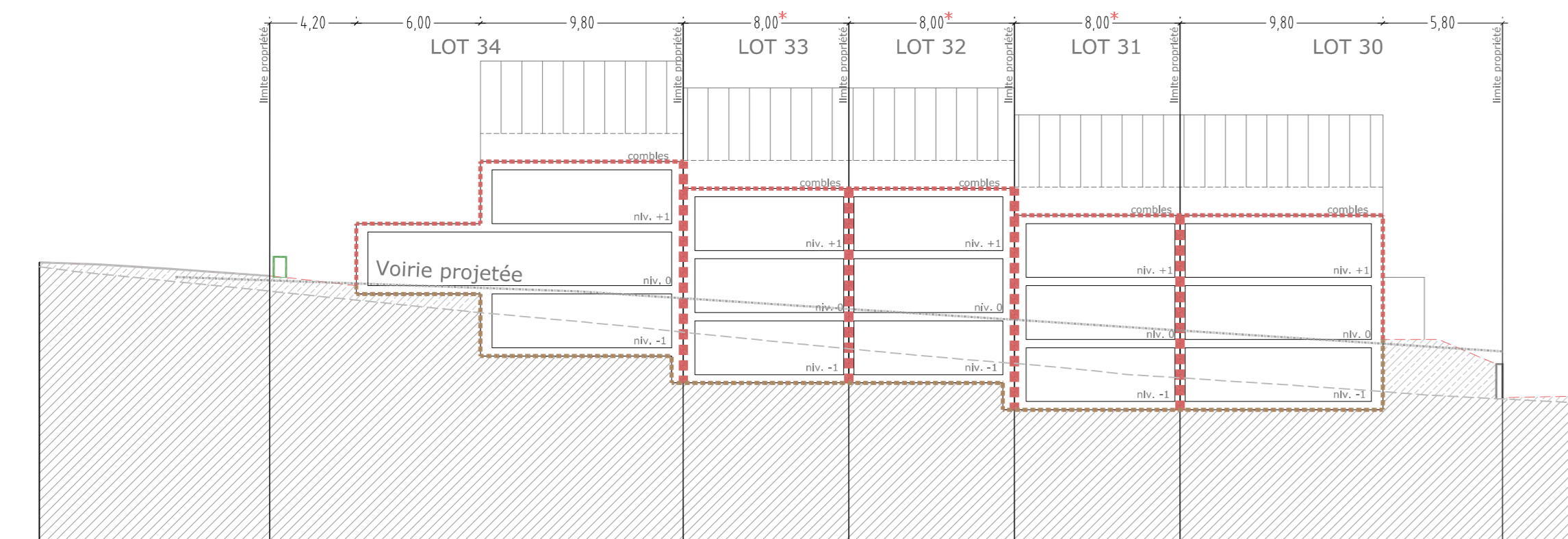
Coupe D-D'



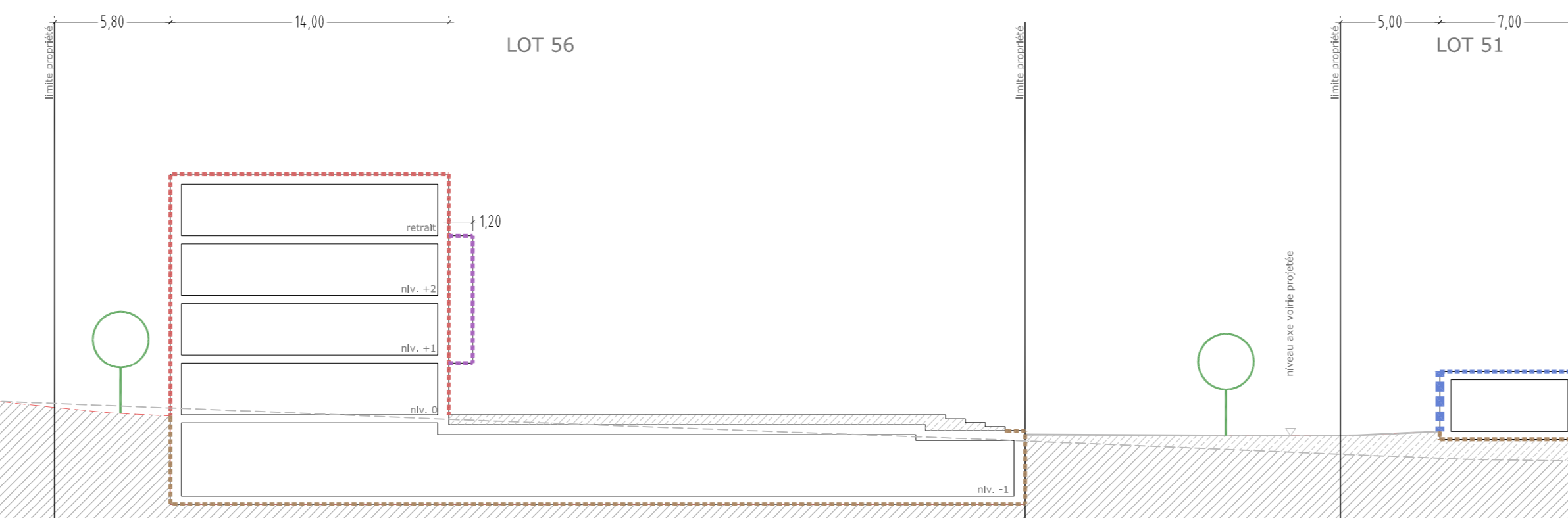
Coupe E-E'



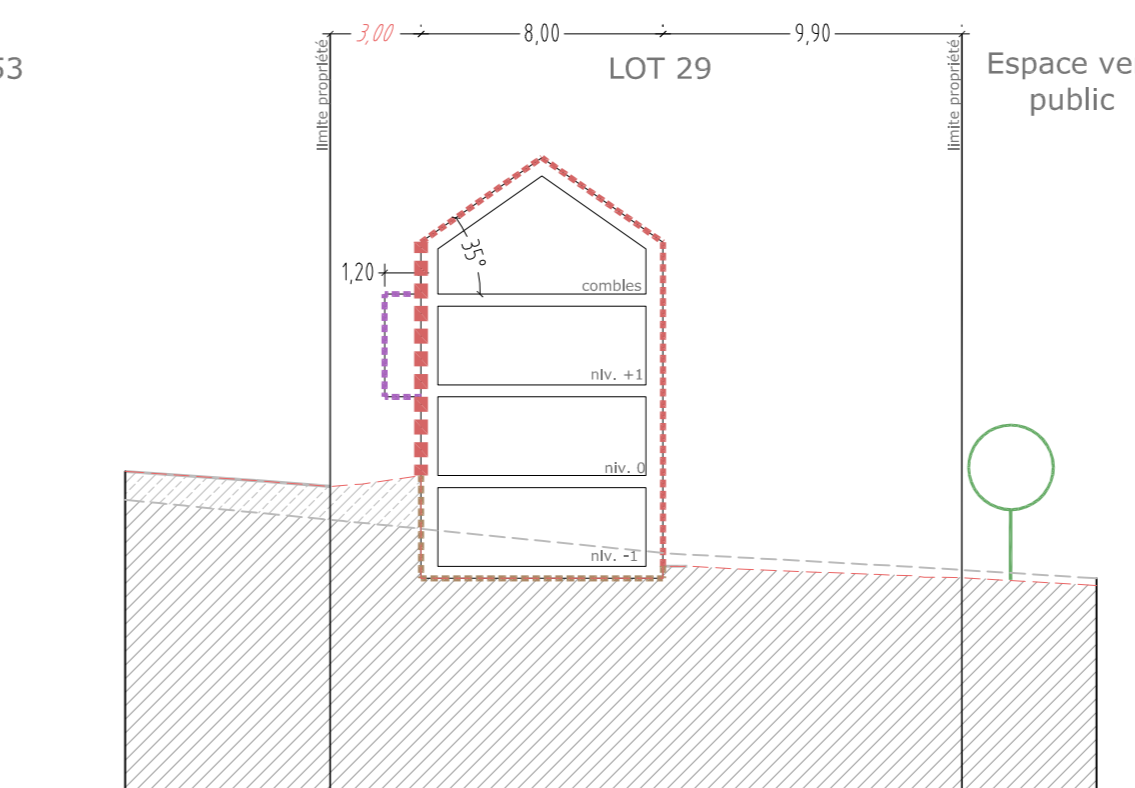
Coupe F-F'



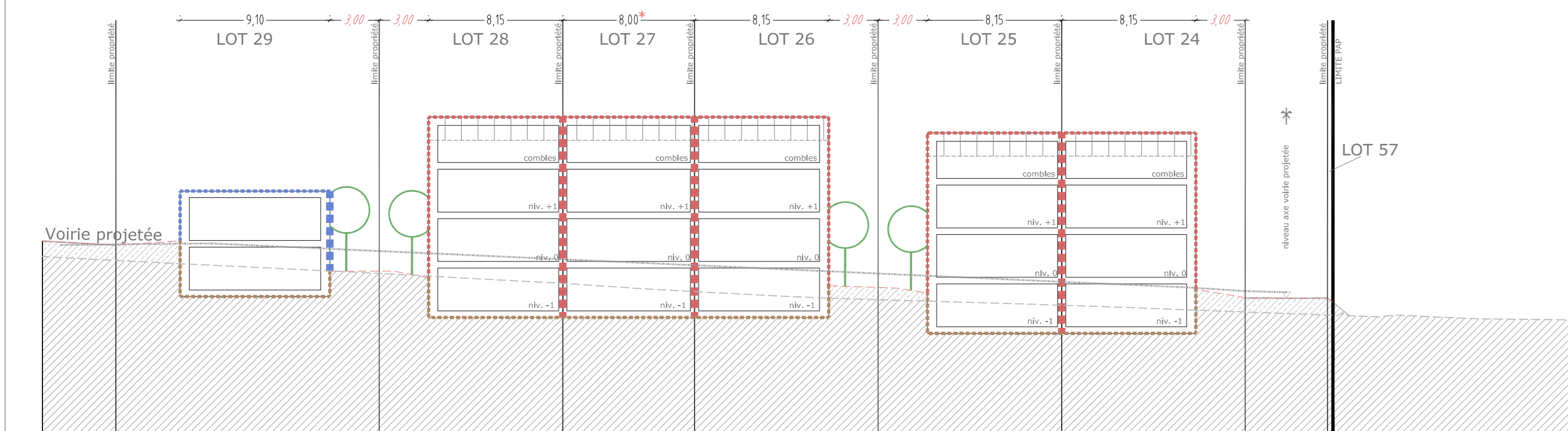
Coupe G-G'



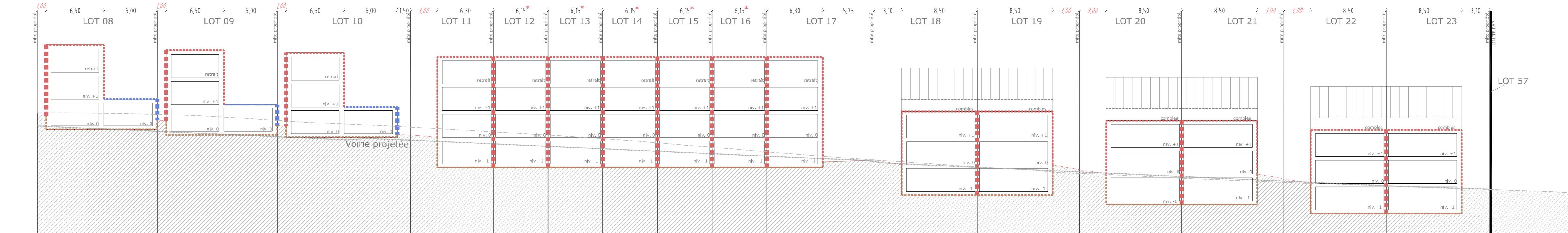
Coupe H-H'



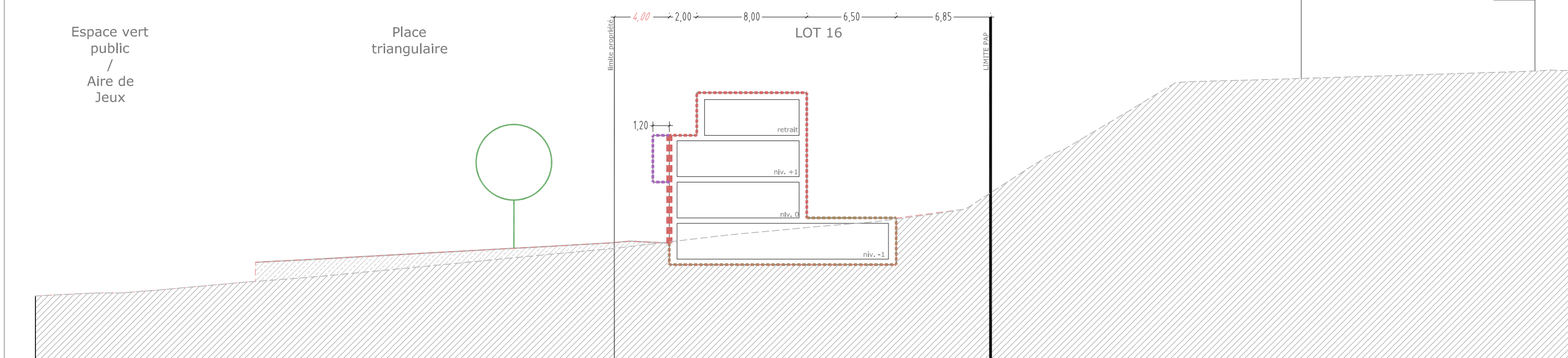
Coupe I-I'



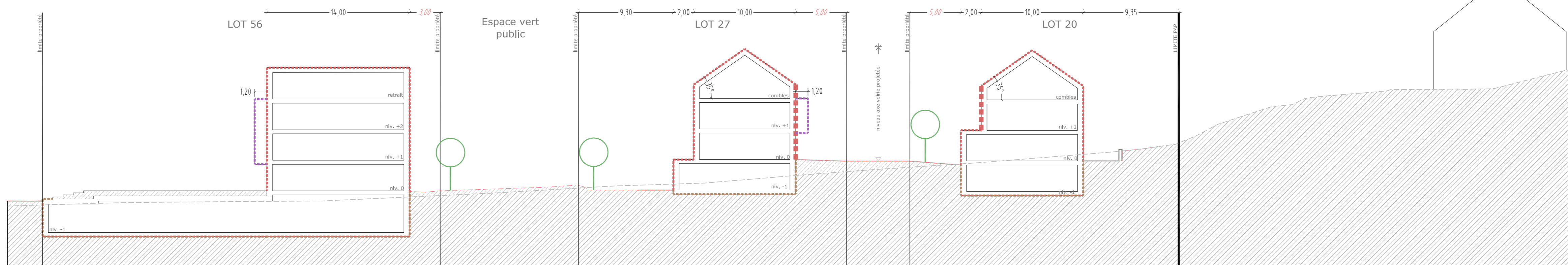
Coupe J-J'



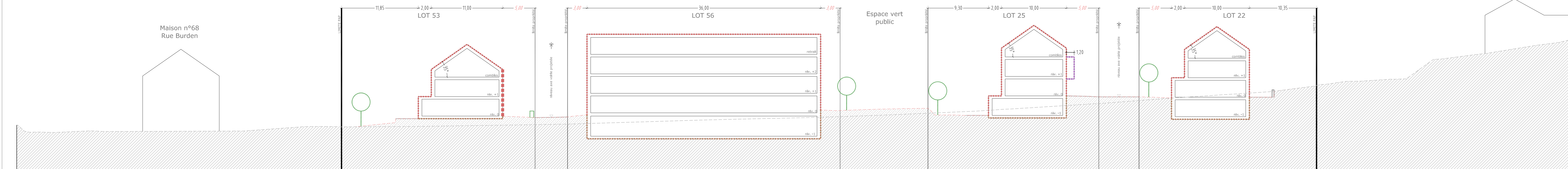
Coupe K-K'



Coupe L-L'



Coupe M-M'



Coupe N-N'

**LEGENDE**

1. Surface d'habitat au 1/200	2. Surface d'habitat au 1/100	3. Surface d'habitat au 1/50	4. Surface de bâtiment au 1/200
5. Surface de bâtiment au 1/100	6. Surface de bâtiment au 1/50	7. Surface de bâtiment au 1/25	8. Surface de bâtiment au 1/10

**LEGENDE TYPE**

**Information de PAF et des zones de PAF**

**Cocteur de terrain**

**Hauteur de terrain**

**Hauteur des constructions**

**Type, disposition et nombre des constructions**

**Plancher et toiture**

**Type et nombre de logements**

**Formes de toiture**

**Indicatives des lots / lots**

**LEGENDE COMPLEMENTAIRE**

**LEGENDE COMPLEMENTAIRE POUR TERRAINS HORS PAF**

**Fond de plan**

**SURFACES P.A.P.**

Surface totale -> 2 ha 90 à 58 ca  
 Surface privée -> 2 ha 15 à 74 ca (± 76,24%)  
 Surface à céder -> 8 74 à 58 ca (± 25,76%)  
 Unités d'habitation -> 91  
 Unités d'habitation/hectare brut -> 4 31,3 u/ha

CADRE RESERVE AUX ADMINISTRATIONS

<b>MAITRE DE L'OUVRAGE</b>	
KIKUOKA LUXEMBOURG s.a.	
14, Rue de la Gare	
L-7535 Mersch	
<b>OBJET</b>	
P.A.P. "Hinter dem Dorf" Warken/Ettelbruck	
<b>DOCUMENT</b>	<b>OBJET</b>
Echelle 1/250	
Plan N° 125504-326	
Dessiné SSP	
Contrôlé JAD	
Validé MSA	
Date 10-02-2014	

**Partie graphique 2 COUPES**

Modifiée suite à l'avis n°16713/16C de la Cellule d'évaluation auprès du Ministère de l'Énergie et à la Grande Région

MODIFICATIONS			
INDICE	OBJET	DATE	DESSIN

TOUTES SURFACES SONT APPROXIMATIVES, LES NIVEAUX VRD SONT DONNES A TITRE INDICATIF