

STATISTIQUES

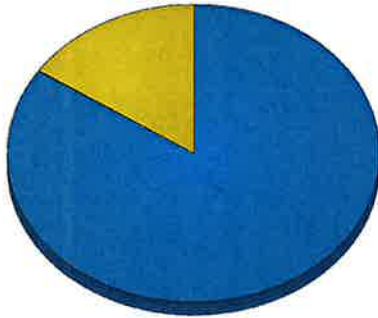


BUREAU DE LA
POPULATION DE LA
VILLE D'ETTELBRUCK

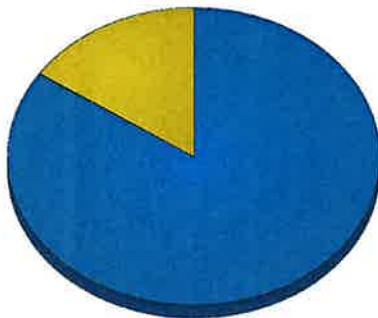
2022



Localité	Habitants		
	Sexe féminin	masculin	Total
Ettelbruck	4 149	4 023	8 172
Grentzingen	3	4	7
Warken	768	739	1 507
Total	4 920	4 766	9 686



Habitants, féminin



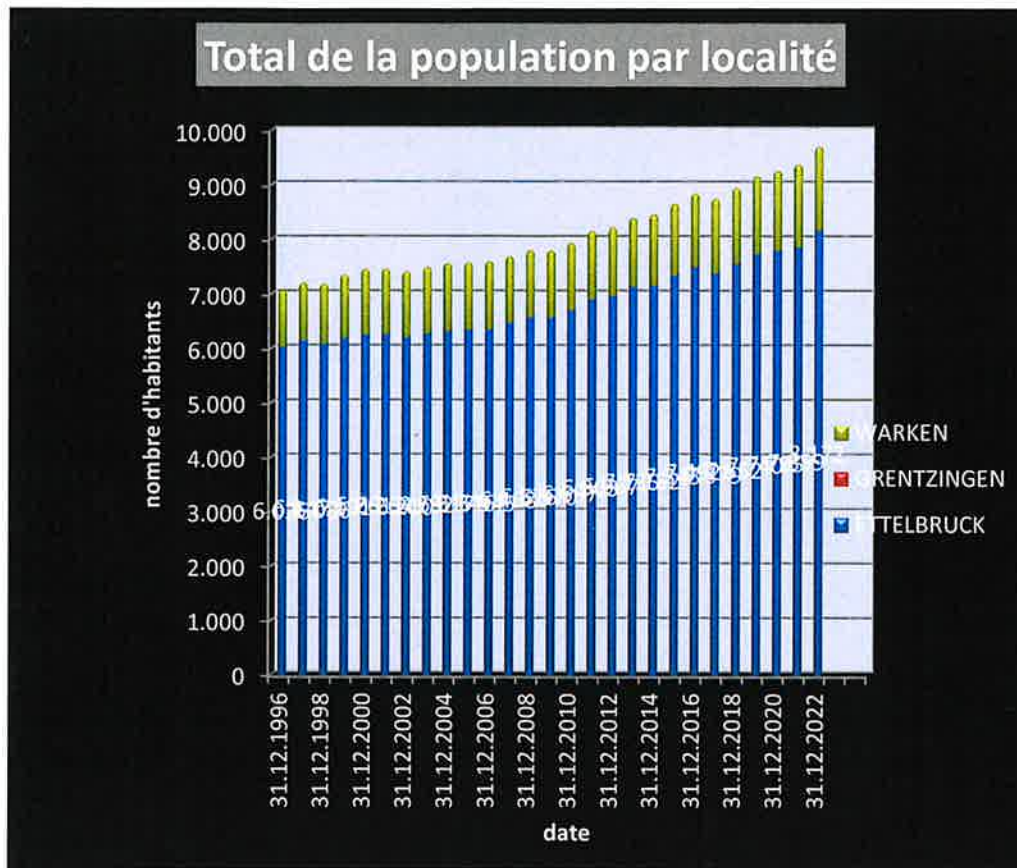
Habitants, masculin

Localité	Nbre de ménages	%
1 Ettelbruck	3473	84,17%
2 Warken	651	15,78%
3 Grentzingen	2	0,05%
4 Total	4126	100,00%

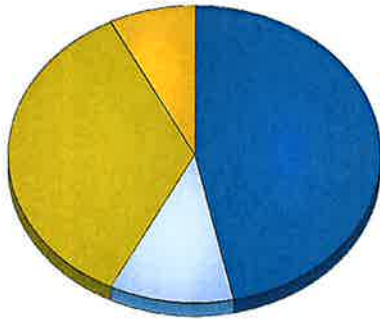
Nombre d'habitants de la commune

	ETTELBRÜCK	GRENTZINGEN	WARKEN	TOTAL
31.12.1995	6.023	4	986	7.013
31.12.1996	6.036	4	1.013	7.053
31.12.1997	6.147	4	1.038	7.189
31.12.1998	6.086	3	1.077	7.166
31.12.1999	6.191	2	1.141	7.334
31.12.2000	6.261	2	1.176	7.439
31.12.2001	6.264	2	1.180	7.446
31.12.2002	6.210	3	1.184	7.397
31.12.2003	6.282	3	1.193	7.478
31.12.2004	6.317	3	1.226	7.546
31.12.2005	6.346	3	1.218	7.567
31.12.2006	6.345	3	1.233	7.581
31.12.2007	6.468	6	1.200	7.674
31.12.2008	6.576	6	1.201	7.783
31.12.2009	6.570	6	1.206	7.782
31.12.2010	6.697	7	1.219	7.923
31.12.2011	6.903	7	1.230	8.140
31.12.2012	6.967	7	1.230	8.204
31.12.2013	7.135	7	1.237	8.379
31.12.2014	7.152	7	1.282	8.441
31.12.2015	7.343	7	1.287	8.637
31.12.2016	7.492	7	1.325	8.824
31.12.2017	7.379	7	1.346	8.732
31.12.2018	7.552	8	1.369	8.929
31.12.2019	7.740	7	1.398	9.145
31.12.2020	7.795	7	1.444	9.246
31.12.2021	7.859	7	1.494	9.360
31.12.2022	8.172	7	1.507	9.686

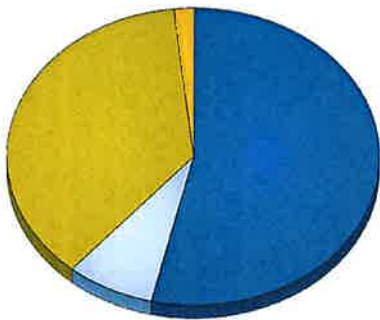




Etat Civil Stat	Habitants		Total
	Sexe féminin	masculin	
Célibataires	2 292	2 555	4 847
Divorcés	532	364	896
Mariés	1 725	1 765	3 490
Séparés	3	2	5
Veufs	368	80	448
Total	4 920	4 766	9 686



Habitants, féminin



Habitants, masculin

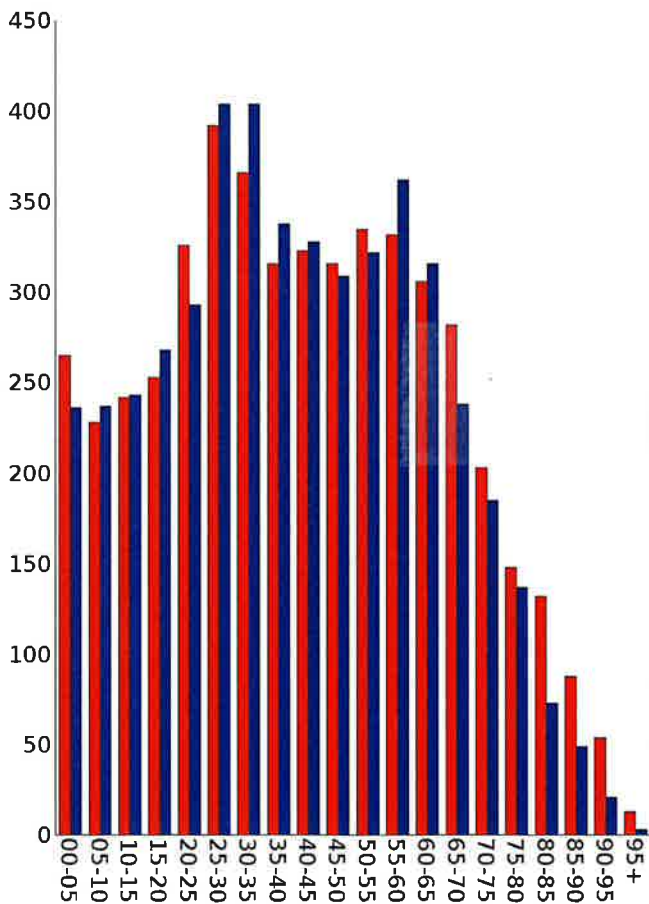
État civil

	Hommes	Femmes	Total
Célibataire	2555	2292	4847
Marié(e)	1765	1725	3490
Séparé(e)	2	3	5
Divorcé(e)	364	532	896
Veuf(ve)	80	368	448
Total	4766	4920	9686

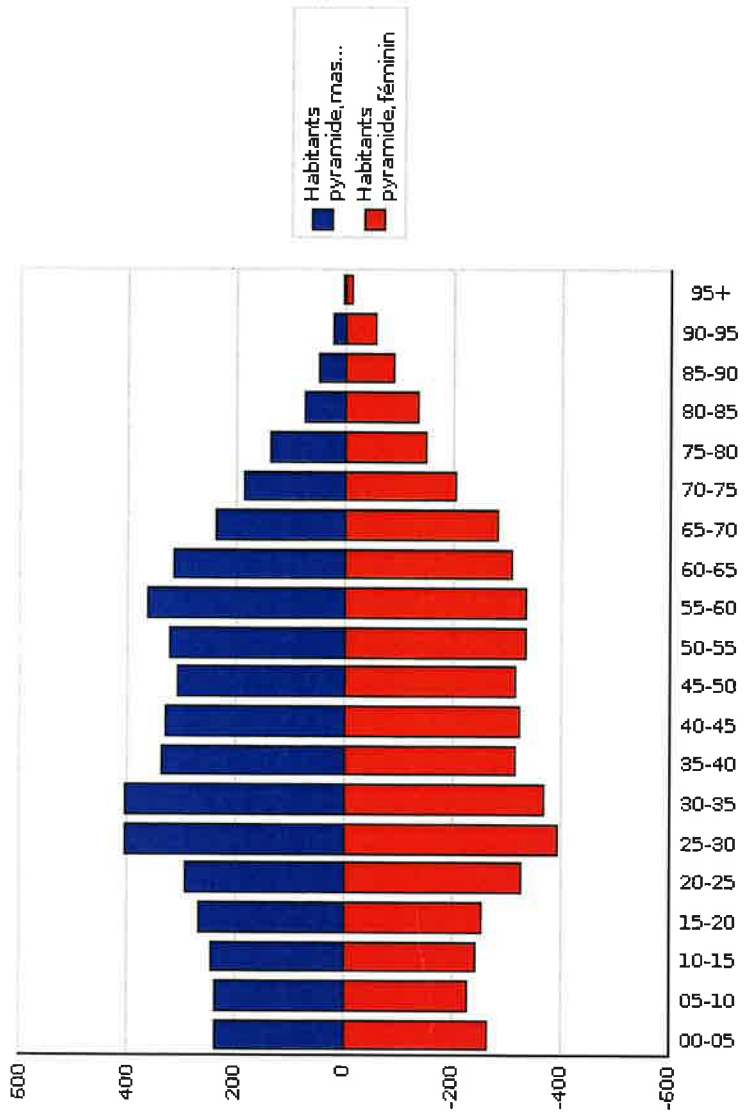
Rôles de ménage

	Hommes	Femmes	Total
Personne de référence	2680	1446	4126
Conjoint	87	1458	1545
Partenaire	43	89	132
Vit maritalement	117	172	289
Enfant	1449	1292	2741
Père/Mère	32	66	98
Beau-père/Belle-mère	16	39	55
Autre apparenté	118	146	264
Autre non apparenté	224	212	436
Total	4766	4920	9686

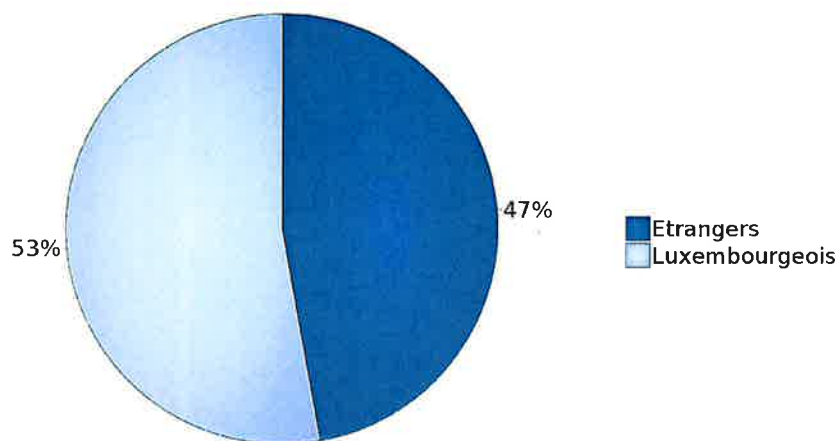
Tranche d'âge	Habitants		Total
	Sexe féminin	masculin	
00-05	265	236	501
05-10	228	237	465
10-15	242	243	485
15-20	253	268	521
20-25	326	293	619
25-30	392	404	796
30-35	366	404	770
35-40	316	338	654
40-45	323	328	651
45-50	316	309	625
50-55	335	322	657
55-60	332	362	694
60-65	306	316	622
65-70	282	238	520
70-75	203	185	388
75-80	148	137	285
80-85	132	73	205
85-90	88	49	137
90-95	54	21	75
95+	13	3	16
Total	4 920	4 766	9 686



Habitants, féminin
Habitants, masculin



	Luxembourgeois-Etrangers	Habitants	%
1	Etrangers	4 564	47,12%
2	Luxembourgeois	5 122	52,88%
3	Total	9 686	100,00%

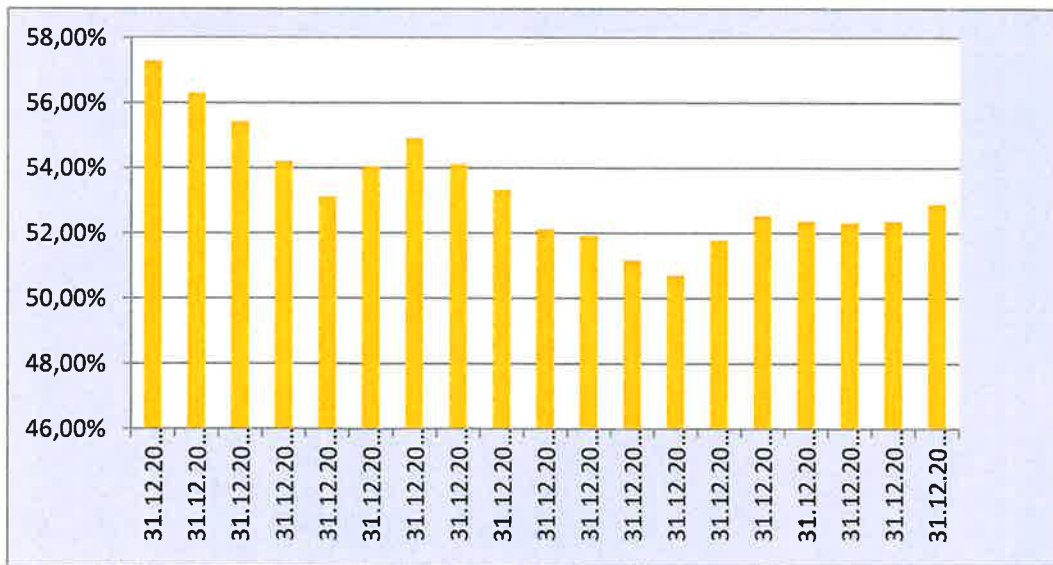
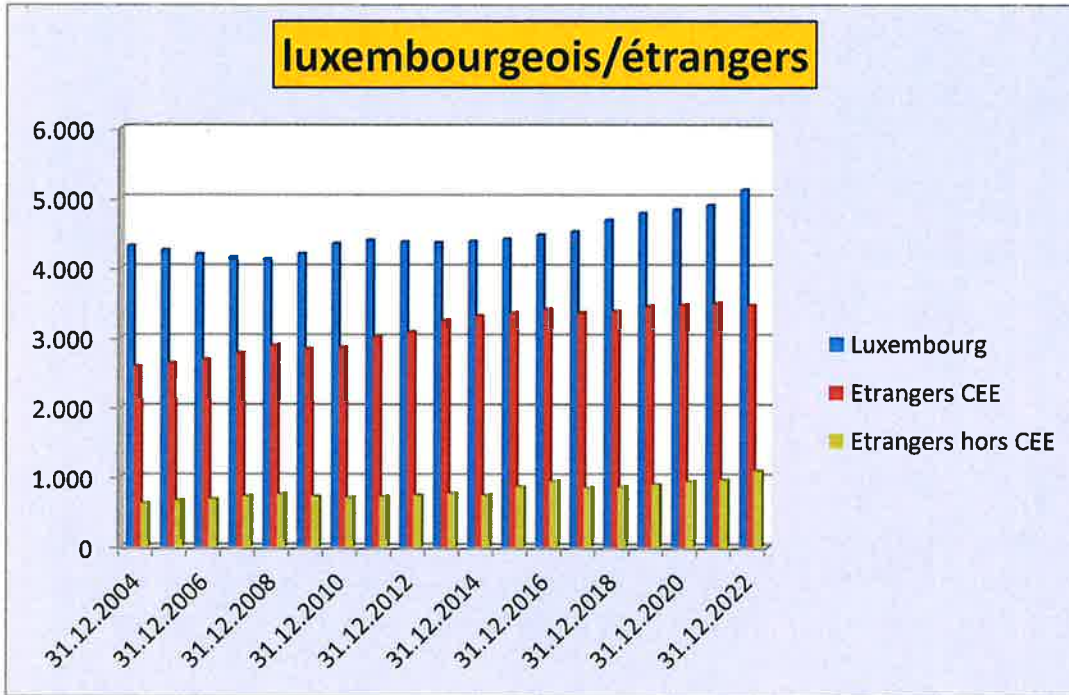


Habitants

Nationalité 1	Nbre personnes				Nationalité 1	Nbre personnes				Nationalité 1	Nbre personnes			
	CEE	CEE	Hors CEE	Total		CEE	CEE	Hors CEE	Total		CEE	CEE	Hors CEE	Total
afghane			22	22	iranienne			9	9	turque		21	21	
albanaise			38	38	irlandaise		5		5	ukrainienne		47	47	
algérienne			3	3	italienne		246		246	uruguayenne		2	2	
allemande	141			141	ivoirienne			4	4	vénézuélienne		2	2	
américaine			20	20	jordanienne			1	1	vietnamienne		3	3	
apatride			2	2	kosovare			35	35	yougoslave		1	1	
arménienne			4	4	lettonne		5		5	Total	8590	1096	9686	
autrichienne		5		5	lituanienne		10		10					
bélarussienne			1	1	luxembourgeoise	5122			5122					
belge	152			152	macédonienne			22	22					
béninoise			3	3	malgache			4	4					
bosnienne			40	40	marocaine			26	26					
brésilienne			41	41	mauricienne			1	1					
britannique			26	26	mexicaine			2	2					
bulgare	6			6	moldove			1	1					
camerounaise			21	21	monténégrine			45	45					
canadienne			1	1	néerlandaise		49		49					
cap-verdienne			153	153	néo zélandaise			1	1					
chilienne			2	2	népalaise			1	1					
chinoise			78	78	nigériane			1	1					
chinoise (Taiwan)			1	1	norvégienne			2	2					
colombienne			3	3	pakistanaise			4	4					
congolaise			13	13	pays imprécis			2	2					
croate	32			32	péruvienne			1	1					
cubaine			1	1	philippine			4	4					
danoise	1			1	polonaise		56		56					
dominicaine			4	4	portugaise	2375			2375					
égyptienne			2	2	roumaine		52		52					
équatorienne			3	3	russe			10	10					
érythréenne			59	59	rwandaise			2	2					
espagnole	54			54	salvadorienne			1	1					
estonienne	1			1	sao tomé-et-principe			1	1					
éthiopienne			5	5	sénégalaise			6	6					
finlandaise	7			7	serb. + monténégrine			2	2					
française	239			239	serbe			47	47					
gabonaise			1	1	slovaque		7		7					
gambienne			1	1	slovène		2		2					
géorgienne			2	2	somalienne			2	2					
ghanéenne			1	1	soudanaise			1	1					
grecque	6			6	sud-africaine			3	3					
guinée-bissau			18	18	suédoise		4		4					
guinéenne			6	6	suisse			3	3					
haïtienne			1	1	syrienne			93	93					
hongroise	10			10	tadjike			3	3					
indéterminée			1	1	tchèque		3		3					
indienne			57	57	thaïlandaise			2	2					
indonésienne			1	1	togolaise			5	5					
irakienne			24	24	tunisienne			14	14					

Date	Luxembourg	Etrangers CEE	Etrangers hors CEE	TOTAL	% luxemb.
31.12.2004	4.322	2.595	629	7.546	57,28%
31.12.2005	4.260	2.641	666	7.567	56,30%
31.12.2006	4.201	2.691	689	7.581	55,41%
31.12.2007	4.160	2.786	728	7.674	54,21%
31.12.2008	4.134	2.890	759	7.783	53,12%
31.12.2009	4.205	2.845	731	7.781	54,04%
31.12.2010	4.351	2.863	709	7.923	54,92%
31.12.2011	4.404	3.013	723	8.140	54,10%
31.12.2012	4.374	3.085	745	8.204	53,32%
31.12.2013	4.367	3.245	767	8.379	52,12%
31.12.2014	4.383	3.317	741	8.441	51,93%
31.12.2015	4.419	3.352	866	8.637	51,16%
31.12.2016	4.474	3.408	942	8.824	50,70%
31.12.2017	4.522	3.362	848	8.732	51,79%
31.12.2018	4.690	3.381	858	8.929	52,53%
31.12.2019	4.789	3.456	900	9.145	52,37%
31.12.2020	4.837	3.471	938	9.246	52,31%
31.12.2021	4.901	3.493	966	9.360	52,36%
31.12.2022	5.122	3.468	1.096	9.686	52,88%





Mouvement 2022			
Mois	Commune	Départ	Arrivée
janvier	26	58	79
février	28	70	103
mars	15	74	124
avril	22	80	88
mai	25	79	102
juin	27	81	99
juillet	37	145	126
août	32	100	166
septembre	32	96	172
octobre	32	92	101
novembre	15	71	95
décembre	29	105	114
Total 2022	320	1051	1369
luxemb.	141	445	544
étrangers	179	607	824
masculin	167	543	697
féminin	153	508	672

163
201
213
190
206
207
308
298
300
225
181
248

2740

1130
1610

1407
1333

2021	
en %	2535
	1018
	738
	1305
	1230

Solde du mouvement 2022 **318**

Demandes de passeports luxemb.	591
Demandes de cartes d'ident. Lux.	1018

2021
472
930

Historique		
Année	Arrivée	Départ
1981	450	525
1991	681	562
2001	680	709
2011	847	652
2021	1160	1056