

STATISTIQUES

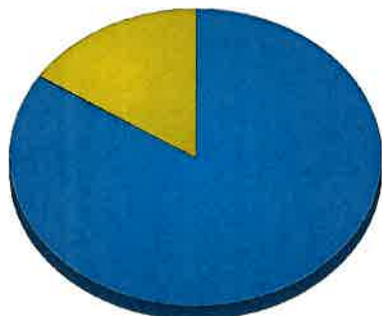


BUREAU DE LA
POPULATION DE LA
VILLE D'ETTELBRUCK

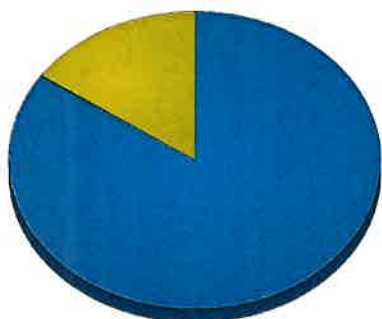
2023



Localité	Habitants		
	Sexe féminin	masculin	Total
Ettelbruck	4 228	4 171	8 399
Grentzingen	3	4	7
Warken	794	760	1 554
Total	5 025	4 935	9 960



Habitants, féminin



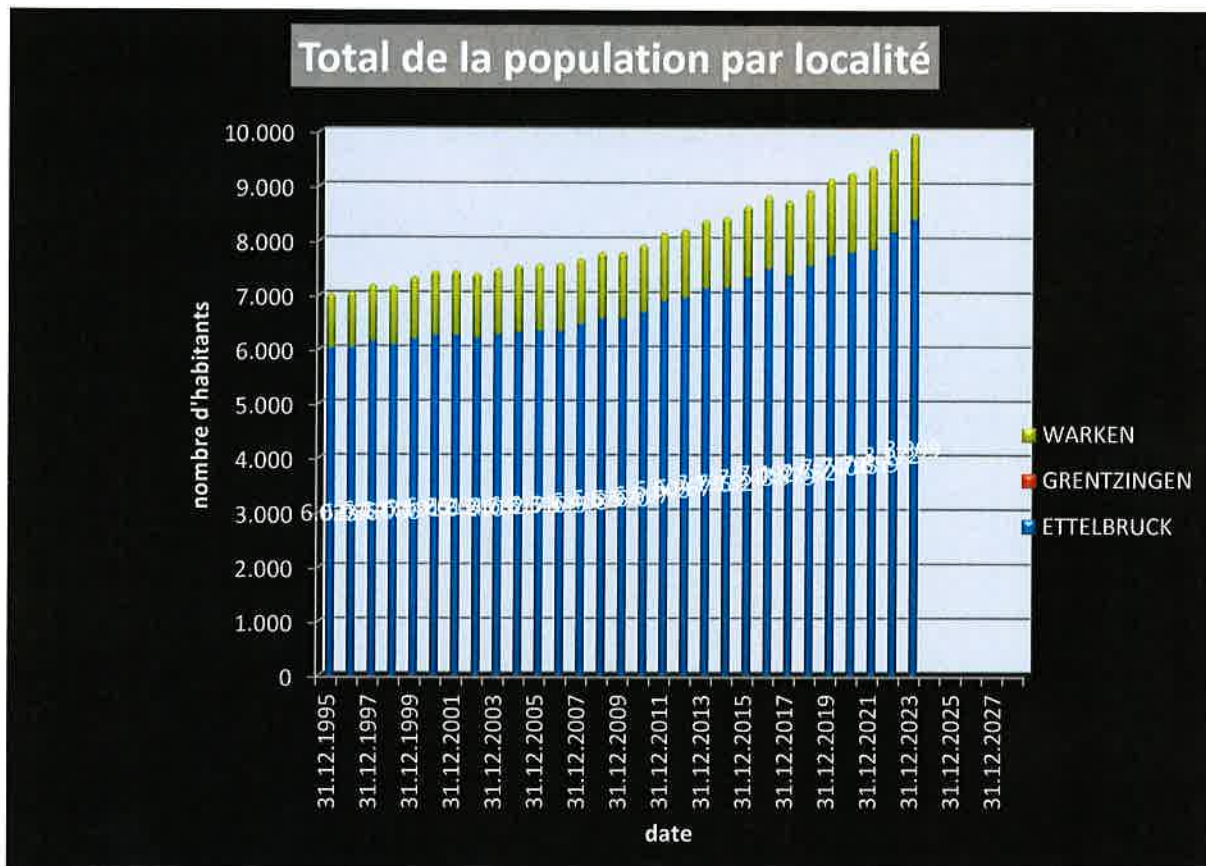
Habitants, masculin

	Localité	Nbre de ménages	%
1	Ettelbruck	3535	84,11%
2	Warken	666	15,85%
3	Grentzingen	2	0,05%
4	Total	4203	100,00%

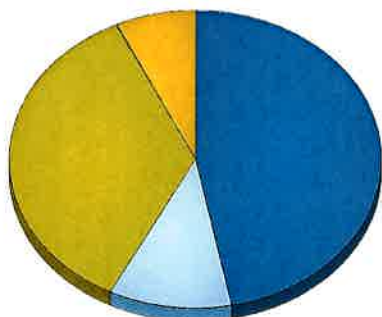
Nombre d'habitants de la commune

	ETTELBRÜCK	GRENTZINGEN	WARKEN	TOTAL
31.12.1995	6.023	4	986	7.013
31.12.1996	6.036	4	1.013	7.053
31.12.1997	6.147	4	1.038	7.189
31.12.1998	6.086	3	1.077	7.166
31.12.1999	6.191	2	1.141	7.334
31.12.2000	6.261	2	1.176	7.439
31.12.2001	6.264	2	1.180	7.446
31.12.2002	6.210	3	1.184	7.397
31.12.2003	6.282	3	1.193	7.478
31.12.2004	6.317	3	1.226	7.546
31.12.2005	6.346	3	1.218	7.567
31.12.2006	6.345	3	1.233	7.581
31.12.2007	6.468	6	1.200	7.674
31.12.2008	6.576	6	1.201	7.783
31.12.2009	6.570	6	1.206	7.782
31.12.2010	6.697	7	1.219	7.923
31.12.2011	6.903	7	1.230	8.140
31.12.2012	6.967	7	1.230	8.204
31.12.2013	7.135	7	1.237	8.379
31.12.2014	7.152	7	1.282	8.441
31.12.2015	7.343	7	1.287	8.637
31.12.2016	7.492	7	1.325	8.824
31.12.2017	7.379	7	1.346	8.732
31.12.2018	7.552	8	1.369	8.929
31.12.2019	7.740	7	1.398	9.145
31.12.2020	7.795	7	1.444	9.246
31.12.2021	7.859	7	1.494	9.360
31.12.2022	8.172	7	1.505	9.684
31.12.2023	8.399	7	1.554	9.960
31.12.2024				0
31.12.2025				0
31.12.2026				0
31.12.2027				0
31.12.2028				0

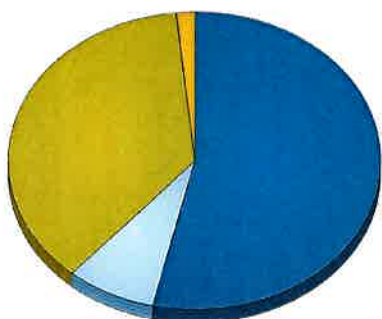




Etat Civil Stat	Habitants		Total
	Sexe féminin	masculin	
Célibataires	2 354	2 645	4 999
Divorcés	536	385	921
Mariés	1 783	1 825	3 608
Séparés	3	2	5
Veufs	349	78	427
Total	5 025	4 935	9 960



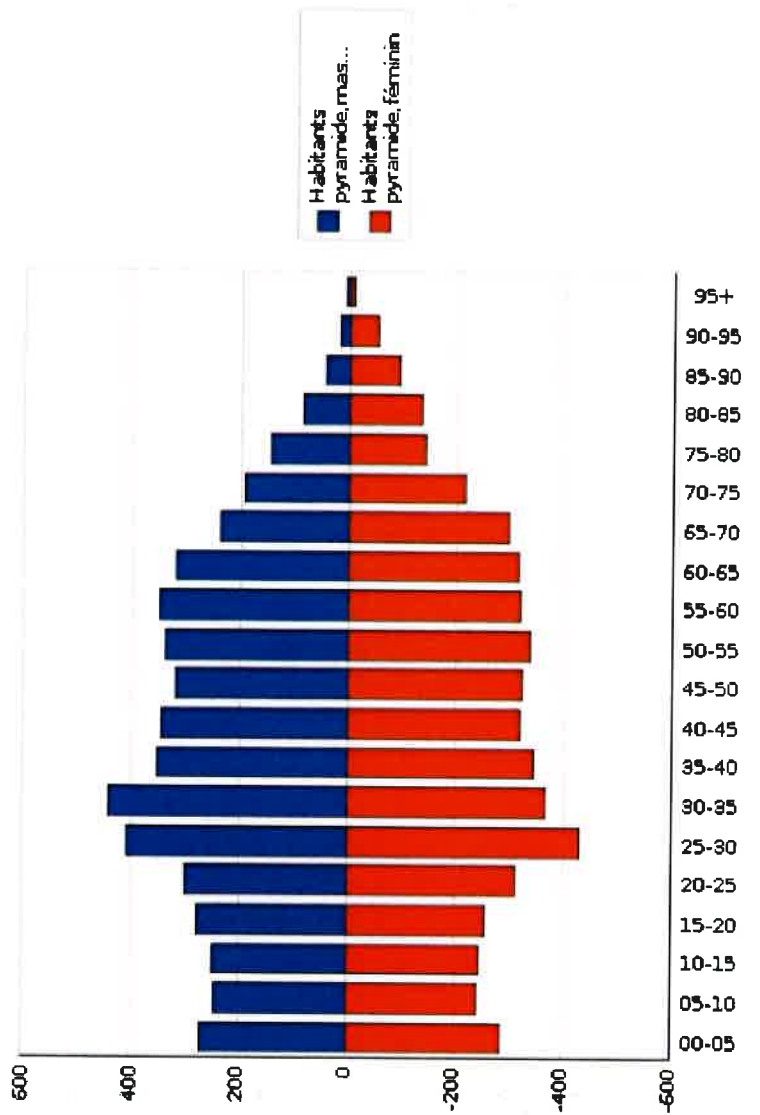
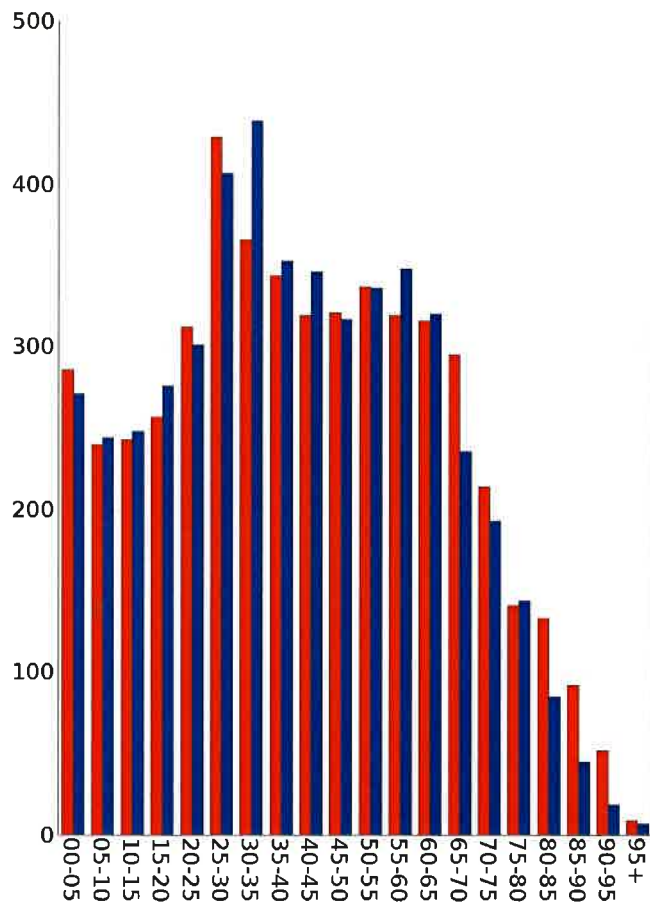
Habitants,féminin



Habitants,masculin

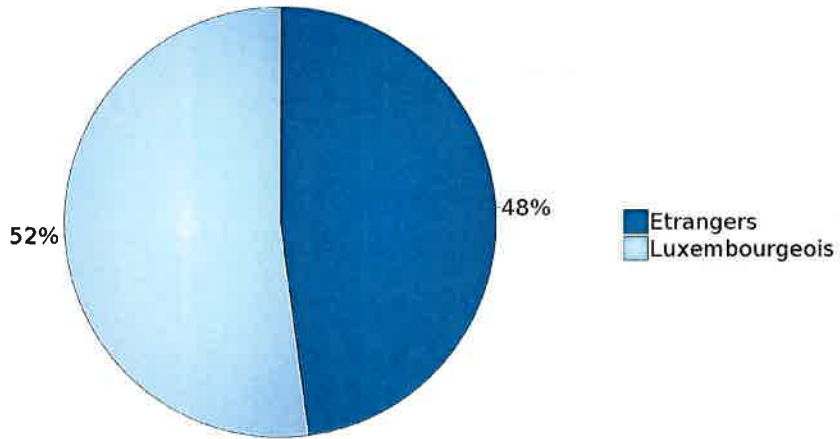


Tranche d'âge	Habitants		Total
	Sexe féminin	masculin	
00-05	286	271	557
05-10	240	244	484
10-15	243	248	491
15-20	257	276	533
20-25	312	301	613
25-30	429	407	836
30-35	366	439	805
35-40	344	353	697
40-45	319	346	665
45-50	321	317	638
50-55	337	336	673
55-60	319	348	667
60-65	316	320	636
65-70	295	236	531
70-75	214	193	407
75-80	141	144	285
80-85	133	85	218
85-90	92	45	137
90-95	52	19	71
95+	9	7	16
Total	5 025	4 935	9 960



Habitants, féminin
Habitants, masculin

	Luxembourgeois-Etrangers	Habitants	%
1	Etrangers	4 764	47,83%
2	Luxembourgeois	5 196	52,17%
3	Total	9 960	100,00%

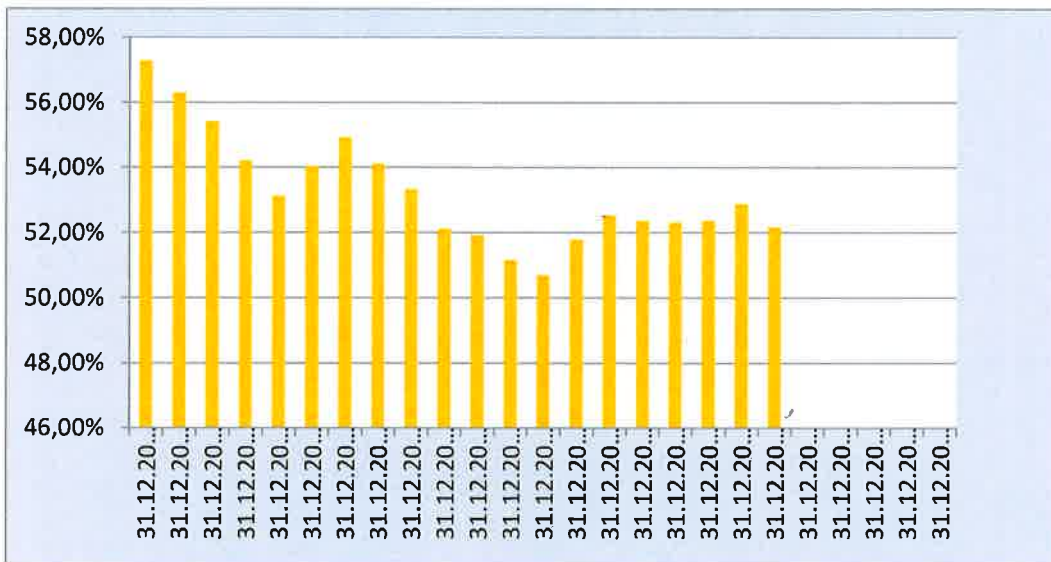
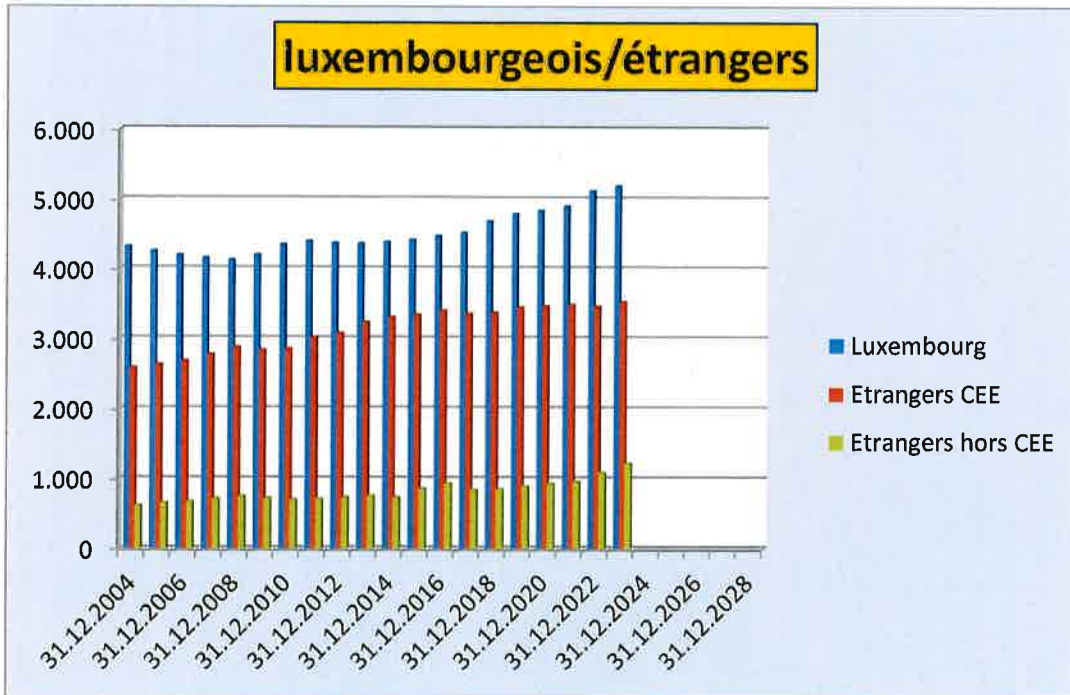


Habitants

Nationalité 1	Nbre personnes			Nationalité 1	Nbre personnes			Nationalité 1	Nbre personnes			
	CEE	CEE	Hors CEE		Total	CEE	CEE		Hors CEE	Total	CEE	CEE
afghane			12	12			10	10			2	2
albanaise			36	36		6		6			5	5
algérienne			9	9			1	1			15	15
allemande	136			136		245		245			16	16
américaine			20	20			5	5			34	34
apatride			3	3			1	1			2	2
arménienne			2	2			33	33			4	4
autrichienne	6			6		10		10			3	3
bélarussienne			1	1			1	1			1	1
belge	152			152		12		12				
béninoise			4	4		5196		5196				
bosnienne			35	35			20	20				
brésilienne			47	47				3	3			
britannique			26	26			1	1				
bulgare	7			7			26	26				
burundais			1	1			1	1				
camerounaise			22	22				3	3			
canadienne			3	3				1	1			
cap-verdienne			163	163				42	42			
chilienne			2	2		52		52				
chinoise			83	83				1	1			
chinoise (Taiwan)			3	3				1	1			
colombienne			1	1				2	2			
congolaise			14	14				2	2			
croate	35			35				7	7			
cubaine			1	1				1	1			
danoise	2			2				3	3			
dominicaine			4	4				3	3			
égyptienne			4	4								
équato-guinéenne			1	1								
équatorienne			3	3								
érythréenne			85	85				14	14			
espagnole	67			67				1	1			
estonienne	1			1				1	1			
éthiopienne			5	5				2	2			
finlandaise	8			8				4	4			
française	252			252				2	2			
gabonaise			1	1				50	50			
gambienne			1	1								
géorgienne			1	1		7		7				
ghanéenne			1	1		4		4				
grecque	3			3				2	2			
guinée-bissau			19	19				1	1			
guinéenne			6	6				3	3			
hongroise	11			11		4		4				
indienne			69	69				2	2			
indonésienne			1	1				195	195			
irakienne			10	10				3	3			
iranienne												
irlandaise												
israélienne												
italienne												
ivoirienne												
jordanienne												
kosovare												
lettonne												
libyenne												
lituanienne												
luxembourgeoise												
macédonienne												
malgache												
maltaise												
marocaine												
mauricienne												
mexicaine												
moldove												
monténégrine												
néerlandaise												
néo zélandaise												
népalaise												
nigériane												
norvégienne												
pakistanaise												
pays imprécis												
péruvienne												
philippine												
polonaise												
portugaise												
roumaine												
russe												
rwandaise												
salvadorienne												
sao tomé-et-principe												
sénégalaise												
serb. + monténégrine												
serbe												
slovaque												
slovène												
somalienne												
soudanaise												
sud-africaine												
suédoise												
suisse												
syrienne												
tadjike												
tchèque												
Total										8732	1228	9960

Date	Luxembourg	Etrangers CEE	Etrangers hors CEE	TOTAL	% luxemb.
31.12.2004	4.322	2.595	629	7.546	57,28%
31.12.2005	4.260	2.641	666	7.567	56,30%
31.12.2006	4.201	2.691	689	7.581	55,41%
31.12.2007	4.160	2.786	728	7.674	54,21%
31.12.2008	4.134	2.890	759	7.783	53,12%
31.12.2009	4.205	2.845	731	7.781	54,04%
31.12.2010	4.351	2.863	709	7.923	54,92%
31.12.2011	4.404	3.013	723	8.140	54,10%
31.12.2012	4.374	3.085	745	8.204	53,32%
31.12.2013	4.367	3.245	767	8.379	52,12%
31.12.2014	4.383	3.317	741	8.441	51,93%
31.12.2015	4.419	3.352	866	8.637	51,16%
31.12.2016	4.474	3.408	942	8.824	50,70%
31.12.2017	4.522	3.362	848	8.732	51,79%
31.12.2018	4.690	3.381	858	8.929	52,53%
31.12.2019	4.789	3.456	900	9.145	52,37%
31.12.2020	4.837	3.471	938	9.246	52,31%
31.12.2021	4.901	3.493	966	9.360	52,36%
31.12.2022	5.122	3.468	1.096	9.686	52,88%
31.12.2023	5.196	3.536	1.228	9.960	52,17%
31.12.2024					
31.12.2025					
31.12.2026					
31.12.2027					
31.12.2028					





Mouvement 2023

Mois	Commune	Départ	Arrivée
janvier	25	85	116
février	15	60	99
mars	14	81	70
avril	34	51	63
mai	25	85	96
juin	27	108	85
juillet	48	114	142
août	14	82	94
septembre	21	84	122
octobre	26	89	167
novembre	17	80	78
décembre	21	70	91
Total 2023	287	989	1223
luxemb.	134	424	387
étrangers	153	565	836
masculin	140	506	645
féminin	147	483	578
radiations d'office		98	
Solde du mouvement 2023			234

226
174
165
148
206
220
304
190
227
282
175
182

2499
945
1554
1291
1208

en %
37,82
62,18
51,66
48,34

2022
2740
1130
1610
1407
1333

Demandes de passeports luxemb.	650
Demandes de cartes d'ident. Lux.	830

2022
591
1018

Historique		
Année	Arrivée	Départ
1981	450	525
1991	681	562
2001	680	709
2011	847	652
2021	1160	1056